

agenda cultural

MADEIRA
NOVEMBRO .07





exposições



“Fazer Falar o Desenho”

Com inauguração prevista para o próximo dia 9 Novembro do corrente ano no Museu de Arte Contemporânea do Funchal, esta mostra reúne um conjunto de trabalhos de sete jovens artistas plásticos portugueses, incluindo o madeirense Rui Carvalho, a par de André Banha, Jorge Feijão, Nuno Franco, Luís Nobre, Paulo Tuna, João Tengarrinha.

A exposição é comissariada pelo Dr. João Miguel Fernandes Jorge, autor do texto do catálogo, do qual será feita uma edição limitada.

Estes artistas apresentam um conjunto de desenhos expressando modos diferentes de entender a sua prática, podendo no seu conjunto estabelecerem-se analogias e familiaridades.

Até 12 de Janeiro de 2008
Museu de Arte Contemporânea
Funchal

Até 4 de Novembro

“Pintura 2004/2007”

Exposição de Eduardo de Freitas

Galeria AssociArte

Campanário Centrum Club

Est.ª Dr. Francisco Justino Gonçalves
de Andrade, 30 – Campanário

Segunda a sexta das 9h00 às 20h00

Sábado das 9h00 às 13h00 e das 14h00
às 19h00

**Org.: Associação Desportiva
do Campanário**



Até 15 de Novembro

“Madeira - Ilha de Viagens”

Espaço InfoArt da Secretaria Regional
do Turismo e Transportes

Avenida Arriaga, 20 – Funchal

Segunda a sexta das 10h00 às 12h00
e das 15h00 as 17h00

**Org.: Secretaria Regional do Turismo
e Transportes com o apoio
da Secretaria Regional de Educação
e Cultura / Direcção Regional dos
Assuntos Culturais**

Até 20 de Novembro

“O Folclore pelo Pincel”

Pintura de Lilia Santos e Projecto
de Isabel Sousa

Estalagem do Vale - São Vicente

Escultura de Rogério Abreu

e Pintura de Vasco Torres

Mouraria Galeria de Arte

Rua da Mouraria, 38 – Funchal

Segunda a sexta das 10h00 às 13h00
e das 15h00 às 19h00

Sábado das 10h00 às 13h00

www.galeriamouraria.com



Até 29 de Novembro

“Tosquias”

Fotografia de David Francisco

Centro Cívico da Ponta do Pargo

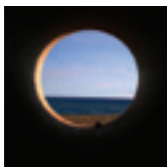
Org.: Museu Etnográfico da Madeira



“A Alimentação de Origem Vegetal. Difusão e Simbolismo”

Centro de Formação Agrária de Santa Cruz

Org.: Museu Etnográfico da Madeira



Até 30 de Novembro

fotoGRAFAR

Colectiva de Fotografia

No âmbito das comemorações do Dia do Concelho de Câmara de Lobos

Casa da Cultura de Câmara de Lobos

Rua São João de Deus, 40 – Câmara de Lobos

Segunda a sexta das 9h00 às 17h30

Até 30 de Novembro

Colectiva de Artes Plásticas

Galeria Porta 33

Rua do Quebra Costas, 33 - Funchal

Terça a sábado das 16h00 às 20h00

Exposição de Escultura de Jacinto Rodrigues

Centro Cívico do Porto da Cruz

“Primícias”

Mostra de Fotografia dos Membros do Clube de Fotografia do Ano Lectivo 2001/02 da Escola Básica Padre

Manuel Álvares - Ribeira Brava

Centro de Formação Agrária de São Vicente

Org.: Museu Etnográfico da Madeira

“Ilhas Selvagens - O Paraíso das Aves”

Exposição de Fotografia

Centro Ciência Viva do Porto Moniz

Rotunda do Ilhéu Mole – Porto Moniz

Terça a domingo das 10h00 às 19h00

Org.: SPEA e Centro Ciência Viva do Porto Moniz (CCVPM)

www.ccvportominiz.com

“Reservas Marinhas do Arquipélago da Madeira”

Exposição de Fotografia

Grutas e Centro de Vulcanismo de São Vicente

Sítio do Pé do Passo – São Vicente

Segunda a domingo das 10h00 às 19h00

Org.: Parque Natural da Madeira

www.grutasecentrodivulcanismo.com



“Ciência Viva na Matemática – Sólidos Platónicos”

Centro Ciência Viva do Porto Moniz

Org.: Escola da Apel e CCVPM

Até 2 de Dezembro

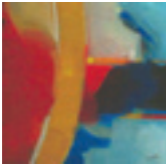
Pintura de António Inverno

Galeria Casa das Mudanças

Centro das Artes - Calheta

Terça a domingo das 10h00 às 13h00

e das 14h00 às 18h00



Até 4 de Dezembro

“Artesanato Madeirense – Tradição e inovação”

Fotografia de David Francisco

Centro de Formação Agrária

das Precas – Câmara de Lobos

Org.: Museu Etnográfico da Madeira



Até 9 de Dezembro

Ofícios tradicionais – O engraxador

Mostra integrada no Projecto “Acesso às Reservas”

Átrio do Museu Etnográfico da Madeira

Projecto Museu Etnográfico da Madeira

Rua de São Francisco, 24 - Ribeira Brava

Terça a domingo das 10h00 às 12h30

e das 14h00 às 18h00



“A Água e o Património Edificado” - Comemoração do Dia Nacional da Água

Sala de Exposições do Museu

Etnográfico da Madeira

Org.: Museu Etnográfico da Madeira

Até 31 de Dezembro

Exposição de Cerâmica de Teresa Pavão

Casa Colombo - Porto Santo

Travessa da Sacristia, 2 / 4 – Porto Santo

Terça a sábado das 10h00 às 12h30

e das 14h00 às 17h30

Domingos das 10h00 às 13h00

www.museucolombo.portosanto.com

“Utensílios de Faina Marítima e de Adega Madeirense”

Exposição de Artesanato

Grutas e Centro de Vulcanismo de São Vicente

Org.: Grutas e Centro de Vulcanismo de São Vicente



“À Descoberta das Plantas da Floresta Laurissilva”

Centro Ciência Viva do Porto Moniz

Org.: CCVPM

Até 2 de Março de 2008

“Corpo e Matéria, Cinco Artistas na Madeira, Coleção Berardo”

Centro das Artes

Casa das Mudas – Calheta

8 de Novembro a 10 de Dezembro

“Retrospectiva”

Pintura de Maria Freitas

Galeria AssociArte

Campanário Centrum Club

9 de Novembro a 12 de Janeiro de 2008

Colectiva de Desenho

Museu de Arte Contemporânea do Funchal

Forte de São Tiago

Rua do Portão de São Tiago – Funchal

Segunda a sábado das 10h00 às 12h30

e das 14h00 às 17h30

Exposição Permanente
Imperador Carlos D' Áustria
na Madeira

Casa dos Romeiros – Monte

Segunda a sexta, das 10h00 às 15h00



música



Dia 3 de Novembro > 21h00

Orquestra Clássica da Madeira
apresenta:

Ciclo Integral Sinfonias Beethoven
Auditório do Casino da Madeira

Dia 4 de Novembro

Si Que Brade do Gabinete
Coordenador de Educação Artística
(GCEA) > 17h00

Auditório da Ribeira de Machico

Orquestra Clássica da Madeira
apresenta:

Madeira Camerata > 17h00
Centro Cultural John Dos Passos
Ponta do Sol

Dia 7 de Novembro > 21h00

Orquestra Clássica da Madeira
apresenta:

RGGB
Auditório do Casino da Madeira



Dia 9, 16, 23 e 30 de Novembro
> 21h00

Orquestra de Bandolins da Madeira
Igreja Inglesa - Funchal

Dia 11 de Novembro

Orquestra Clássica da Madeira

apresenta:

Serviço Educativo – Pintar a Música

> às 10h00 e às 15h00

Auditório do Casino da Madeira



Ensemble de Percussão do GCEA

> 17h00

Museu Etnográfico da Madeira

– Ribeira Brava

Orquestra Clássica da Madeira

apresenta:

Madeira Winds > 14h00

Centro Ciência Viva do Porto Moniz

Dia 14 de Novembro > 21h00

Orquestra Clássica da Madeira

apresenta:

Madeira Winds

Auditório do Casino da Madeira

Dia 17 de Novembro

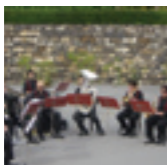
Coro de Câmara do GCEA > 20h00

Casa do Povo da Ilha – Santana

Orquestra Clássica da Madeira

> 21h00

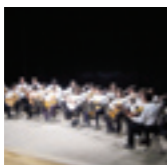
Auditório do Casino da Madeira



Dia 18 de Novembro

Dixieband do GCEA > 15h00

Salão Paroquial de Santana



Ensemble de Guitarras do GCEA

> 16h00

Casa do Povo de Boaventura

Dia 21 de Novembro > 21h00

Orquestra Clássica da Madeira

apresenta:

Ensemble XXI

Auditório do Casino da Madeira



Dia 24 de Novembro > 21h30

Coro Juvenil e Ensemble Vocal

Regina Pacis do GCEA

Igreja do Carmo – Funchal



Dia 25 de Novembro

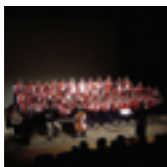
Orquestra Clássica da Madeira

apresenta:

Serviço Educativo – Canta Comigo

> às 10h00 e às 12h00

Auditório do Casino da Madeira



Coro Infantil do GCEA > 17h00

Igreja de São Martinho

Si que Brade do GCEA > 19h00

Casa da Cultura de Câmara de Lobos

Orquestra Clássica da Madeira

apresenta:

Madeira Clássico

Santana

Dia 28 de Novembro > 21h00

Orquestra Clássica da Madeira

apresenta:

RGGB

Auditório do Casino da Madeira



teatro

16 a 18 de Novembro

Oditrévnió pelo GCEA

Dia 16 > 15h00

Dia 17 > 21h00

Dia 18 > 18h00

Centro das Artes Casa das Mudanças
- Calheta



outros eventos



2 a 10 de Novembro

3º Festival Internacional de Cinema do Funchal

Integrado no programa das comemorações do Funchal 500 anos

Teatro Municipal Baltazar Dias
Org.: Plano XXI Cooperativa de Cinema

Dia 3 de Novembro > 10h00 às 15h00

XLVI Feira de Coleccionismo

Direcção Regional de Juventude

Rua 31 de Janeiro, 79 – Funchal

Segunda a sexta das 10h00 às 17h00

Org.: Direcção Regional de Juventude

<http://juventude.gov-madeira.pt/>

Dia 4 de Novembro > 15h00

XX Encontro de Grupos Corais da RAM

Pavilhão Gimnodesportivo da Calheta

Org.: Grupo Coral do Arco da Calheta

18 a 25 de Novembro

XIII Semana Cultural da Ilha

Centro Cívico da Ilha - Santana

Org.: Casa do Povo da Ilha



município da cultura

> música

Dia 16 de Novembro > 21h00

Orquestra de Sopros do GCEA

Auditório do Centro Cultural John

Dos Passos – Ponta do Sol

> dança

Dias 23, 24 e 25 de Novembro

Dançando com a Diferença

Dia 23

Escolas > 10h00 e 15h00

Dias 24 e 25

Auditório do Centro Cultural John

Dos Passos – Ponta do Sol

> 21h00 / 18h00

> exposições

Até 31 de Dezembro

“Terra de Jornais”

Átrio do Centro Cultural John Dos

Passos – Ponta do Sol

> outros eventos

“O meu concelho...Ponta do Sol”

Iniciativa pedagógica dirigida aos alunos dos alunos 6.º e 10.º anos da Escola Básica e Secundária da Ponta do Sol

Serviço Educativo do Arquivo Regional da Madeira



arquivo e bibliotecas

Arquivo Regional da Madeira

Caminho dos Álamos, 35 – Funchal

Serviço de leitura

Segunda a sexta das 10h00 às 19h30

Serviço de Certidões

Segunda a sexta das 10h00 às 16h00

www.arquivo-madeira.org

Biblioteca Pública Regional

Caminho dos Álamos, 35 – Funchal

Sala de Leitura Geral

Segunda das 14h00 às 19h30

Terça a sexta das 10h00 às 19h30

Sala Infanto-Juvenil

Segunda das 14h00 às 18h00

Terça a sexta das 10h00 às 18h00

Sala de Leitura Especial

Segunda e quarta encerrada

Terça, quinta e sexta das 10h00 às 19h30

www.bprmadeira.org

Biblioteca de Culturas Estrangeiras

Quinta Magnólia, Rua Dr. Pita – Funchal

Segunda a sexta das 9h00 às 17h30

Biblioteca Municipal do Funchal

Palácio de São Pedro

Rua da Mouraria, 35 – Funchal

Segunda a sexta das 10h00 às 20h00

Biblioteca Municipal Calouste Gulbenkian

Teatro Municipal Baltazar Dias

Avenida Arriaga – Funchal

Segunda a sexta das 9h00 às 12h30

e das 14h00 às 19h00.

**Biblioteca e Centro
de Documentação do Museu
de Arte Contemporânea**

Fortaleza de São Tiago

Rua do Portão de São Tiago - Funchal

Segunda a sáb. das 10h00 às 12h30 e
das 14h00 às 17h30

Biblioteca John Dos Passos

Centro Cultural John Dos Passos

Rua Príncipe D. Luís, 3 – Ponta do Sol

Segunda a sexta das 9h00 às 12h30 e
das 14h00 às 17h00

Biblioteca da Assembleia

Legislativa da Madeira

Avenida do Mar e das Comunidades
Madeirenses – Funchal

Segunda a sexta das 9h00 às 12h00
e das 14h00 às 17h30

Biblioteca de Assuntos Europeus

CERNE – Casa da Europa na Madeira

Rua Latino Coelho, 57, 3.º – Funchal

Segunda a sexta das 9h00 às 12h00
e das 14h00 às 17h30

Centro de Informação

e Documentação do Funchal

**Direcção Regional da Juventude
da Madeira**

Rua 31 de Janeiro, 79 – Funchal

Segunda a sexta das 9h30 às 20h00,
sábados das 9h00 às 12h30

Centro de Investigação e Documentação

Gabinete Coordenador de Educação Artística

Travessa do Nogueira, 11 - Funchal

**Centro de Documentação especializado
em música, educação e artes**

Segunda a sexta das 9h00 às 12h30
e das 14h00 às 17h30

Teatroteca Fernando Augusto

Biblioteca de Teatro e Artes

**Performativas do Teatro Experimental
do Funchal**

Rua do Hospital Velho, 42 – Funchal

Segunda a sexta das 16h00 às 19h00
mediante marcação prévia pelo
291226747



museus



Museu de Arte Contemporânea

Rua do Portão de São Tiago – Funchal

Segunda a sábado das 10h00 às 12h30
e das 14h00 às 17h30

Museu Etnográfico da Madeira

Rua de São Francisco, 24

– Ribeira Brava

Terça a domingo das 10h00 às 12h30
e das 14h00 às 18h00

Casa Colombo – Museu de Porto Santo

Travessa da Sacristia, 2 / 4 – Pto Santo

Terça a sábado das 10h00 às 12h30
e das 14h00 às 17h30

Domingos das 10h00 às 13h00

www.museucolombo.portosanto.com



Museu de Arte Sacra

Rua do Bispo, 2 – Funchal.

Terça a sábado das 10h00 às 12h30

e das 14h30 às 18h00

Domingos das 10h00 às 13h00

Photographia – Museu Vicentes

Rua da Carreira, 43 – 1º – Funchal

Segunda a sexta das 10h00 às 12h30

e das 14h00 às 17h00

Casa-Museu Frederico de Freitas

Calçada de Santa Clara, 7 – Funchal

Terça a sábado das 10h00 às 12h30

e das 14h00 às 17h30

Domingo das 10h00 às 12h30



Museu da Quinta das Cruzes

Calçada do Pico, 1 – Funchal

Terça a sábado das 10h00 às 12h30

e das 14h00 às 17h30

Domingo das 10h00 às 13h00

Universo de Memórias

João Carlos Abreu

Calçada do Pico, 2 / 4 – Funchal

Terça a sexta das 10h00 às 17h00

Sábado das 10h00 às 12h00

e das 14h00 às 17h00

Domingo das 10h00 às 12h00

Museu-Biblioteca Mário Barbeito de Vasconcelos

Avenida Arriaga, 48 – Funchal

Segunda a sexta das 10h00 às 18h30

Sábados das 10h00 às 13h00

Adegas São Francisco

Avenida Arriaga, 28 – Funchal

Museu da Baleia

Largo Manuel Alves – Caniçal

Terça a domingo das 10h00 às 12h00
e das 13h00 às 18h00

Museu de História Natural

Quinta do Meio/Bom Sucesso–Funchal

Segunda a domingo das 9h00 às 17h30



Núcleo Museológico Cidade do Açúcar

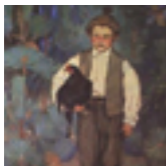
Praça Colombo, 5 – Funchal

Segunda a sexta das 10h00 às 12h30
e das 14h00 às 18h00

Museu Henrique e Francisco Franco

Rua João de Deus, 13 – Funchal

Segunda a sexta das 10h00 às 12h30
e das 14h00 às 18h00



Palácio São Lourenço

Avenida Zarco – Funchal

Quarta às 10h00, sexta às 15h00,
sábados às 11h00

Restantes dias das 9h00 às 12h00 e das
14h00 às 17h00, por marcação prévia

Museu do Instituto Vinho da Madeira

Instituto do Vinho da Madeira

Rua 5 de Outubro, 78 – Funchal

Encerrado

www.sra.pt/ivm

Núcleo Museológico do Bordado

Rua Visconde Anadia, 44 – Funchal

Segunda a sexta das 10h00 às 12h30
e das 14h00 às 17h30

Museu Municipal do Funchal

Palácio de São Pedro

Rua da Mouraria, 31 – Funchal

Terça a sexta das 10h00 às 18h00,
Sábados, domingos e feriados
das 12h00 às 18h00

Núcleo Museológico

Mary Jane Wilson

Rua do Carmo, 61 – Funchal

Terça a sexta, das 10h00 às 12h00

e das 15h00 às 17h00

Sábado das 10h00 às 12h00.

Último domingo do mês das 15h00

às 17h00

Museu do Brinquedo

Rua da Levada dos Barreiros, 48

– Funchal

Terça a sábado das 10h00 às 20h00

Domingo das 10h00 às 13h30

Museu da Electricidade Casa da Luz

Rua da Casa da Luz, 2 – Funchal

Terça a sábado das 10h00 às 12h30

e das 14h00 às 18h00

www.eem.pt

Convento de Santa Clara

Calçada de Santa Clara, 15 – Funchal

Segunda a sábado das 10h00 às 12h00

e das 15h00 às 17h00

Domingo das 10h00 às 12h00

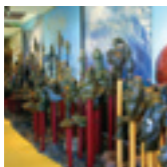


Museu Militar

Avenida Zarco – Funchal

Segunda a sábado das 9h30 às 12h00

e das 14h00 às 17h30



Museu Monte Palace

Caminho das Babosas, 4 – Funchal

Segunda a domingo das 10h30 às 15h30

www.montepalace.com

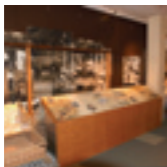
Museu da Vinha e do Vinho do Arco de São Jorge

Sítio da Lagoa – Arco de São Jorge

Terça a domingo das 10h30 às 17h30

Segunda e no período da manhã

sujeito a marcações



Madeira Story Centre

Rua D. Carlos I, 27 e 29 – Funchal

Segunda a domingo das 9h00 às 19h00

www.storycentre.com



centros temáticos



Parque Temático da Madeira

Sítio da Fonte da Pedra – Santana

Seg. a domingo das 10h00 às 19h00

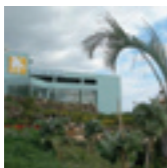
www.parquetematicodamadeira.pt

Centro Ciência Viva

Rotunda do Ilhéu Mole – Porto Moniz

Terça a domingo das 10h00 às 19h00

www.ccvportomoniz.com



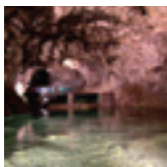
Madeira Magic

Rua da Ponta da Cruz, 25 - Funchal

Terça a sexta das 10h00 às 18h00

Sábado e domingo das 10h00 às 18h00

www.madeira-magic.com



Grutas e Centro de Vulcanismo

Sítio do Pé do Passo – São Vicente

Segunda a domingo das 10h00 às 19h00

www.grutasecentrodovulcanismo.com

Aquário da Madeira

Rua do Forte de São João Baptista

– Porto Moniz

Segunda a domingo das 10h00 às 18h00

Capa

Pormenor

Desenho de João Tengarrinha.

Contracapa

3º Festival de Cinema do Funchal

agenda cultural
NOVEMBRO .07

Edição
Direcção Regional dos Assuntos Culturais
Rua dos Ferreiros, 165
9004-520 Funchal
E-mail: drac@netmadeira.com

Contactos
E-mail: agenda.drac@iol.pt
Tel.: 291 211 830 / 96 7819284
Fax: 291 237 136

Design Als Design
Impressão Grafmadeira
Tiragem 1500 exemplares

Toda a informação incluída nesta agenda é da responsabilidade da entidade que a fornece.

A programação pode vir a ser alterada por motivos imprevistos.

3º FESTIVAL INTERNACIONAL DE CINEMA DO FUNCHAL

PLANO XXX
Município de Funchal

Madeira 2007
2 a 10 de Novembro
Teatro Baltazar Dias


FUNCHAL
Município de Funchal


500
FUNCHAL
500 ANOS DE FUNCHAL