

# agenda cultural

MADEIRA  
FEVEREIRO .10



Direcção Regional dos Assuntos Culturais  
Secretaria Regional de Educação e Cultura

DRAC



# Carnaval



A folia, a diversão, as cores e a magia do Carnaval estão a chegar! Depois de terminada a época natalícia, estamos já às portas de uma outra época festiva em que a imaginação e o divertimento surgem de mãos dadas e ao som do samba.

A animação é uma constante por todo o Arquipélago da Madeira, em que graúdos e miúdos se juntam para organizar desfiles de carnaval e apreciar os deliciosos sonhos e as apetecíveis malassadas.

A Festa dos Compadres, em Santana, abre as hostilidades logo no primeiro fim-de-semana de Fevereiro, seguindo-se cenário semelhante no resto da Ilha. No Funchal, sob a temática dos Mares e Oceanos decorre o Grande Cortejo Alegórico que vai percorrer as principais artérias da Cidade. A encerrar as festividades carnavalescas, na terça-feira de Carnaval, sai à rua o animado Cortejo Trapalhão.



# exposições

**Até 6 Fevereiro**

**“Retrospectiva”**

Pintura de José Gonçalves Faria

Casa da Cultura de Santa Cruz

Quinta do Revoredo

Segunda a sexta das 9h00 às 17h30



**Até 12 de Fevereiro**

**Pintura de Nagualero**

Sala de Exposições da Reitoria da

Universidade da Madeira

Rua dos Ferreiros

Segunda a Sexta das 10h00 às 18h00



**Até 13 de Fevereiro**

**“When Light Casts no Shadow”**

Fotografia de Edgar Martins

Porta 33

Rua do Quebra Costas, 33 - Funchal

Terça a sábado das 16h00 às 20h00



**Até 14 de Fevereiro**

**“A Preto e Branco”**

Escultura de Jacinto Rodrigues

e Miguel Ângelo Abreu Freitas

Placa Central da Avenida Arriaga -

Funchal

Org.: Associação Criamar



**Até 20 de Fevereiro**

**Exposição de Fernanda Garrido**

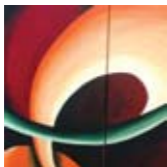
Técnicas mistas e gráfica original

Museu de Electricidade Casa da Luz

Rua Casa da Luz, 2 - Funchal

Terça a sábado das 10h00 às 12h30

e das 14h00 às 18h00



**Até 21 de Fevereiro**

**“Especialmente Arte”**

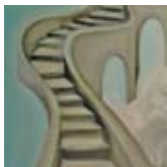
Pintura dos Utentes do Centro de  
Actividades Ocupacionais da Ribeira  
Brava

**Espaço Mercado**

Rua Gago Coutinho e Sacadura Cabral  
(Mercado Municipal) - Ribeira Brava

Segunda a sexta das 9h00 às 20h00

[www.espaço-mercado.blogspot.com](http://www.espaço-mercado.blogspot.com)



**Até 26 de Fevereiro**

**Pintura de Rubina Marques**

**Galeria Associarte**

**Campanário Centrum Club**

Estrada Dr. Francisco Justino Gonçalves  
de Andrade, 30 - Campanário

Segunda a sexta das 9h00 às 20h00

Sábado das 9h00 às 13h00 e das 14h00  
às 19h00

[www.adcampanario.pt.vu](http://www.adcampanario.pt.vu)



**Até 28 de Fevereiro**

**“Palha de bananeira. Aproveitar,  
Criar e Inovar”**

**De Orlando Góis**

**Sala de Exposições do Museu  
Etnográfico da Madeira**

Rua de São Francisco, 24 - Ribeira Brava

Terça a domingo das 10h00 às 12h30  
e das 14h00 às 18h00

**Projecto: Museu Etnográfico da  
Madeira e Direcção de Serviços do  
Património Cultural - DRAC**



**Até 6 de Março**

**“Retratos do Ano Passado”**

Mostra de Fotografia das principais  
actividades da Casa do Povo de São  
Roque do Faial

**Sede da Casa do Povo de São Roque  
do Faial**

Segunda das 9h00 às 12h30 e das  
14h00 às 17h30



**Até 7 de Março**

**“O Lúdico na Infância. Uma Evolução no Tempo”**

Mostra integrada no Projecto “Acesso às Reservas”

Museu Etnográfico da Madeira

Projecto: Museu Etnográfico da Madeira



**Até 14 de Março**

**“Alimentação de origem vegetal”**

Exposição Itinerante de Fotografia

Centro Cívico da Ponta do Pargo - Calheta

Projecto: Museu Etnográfico da Madeira



**Até 1 de Abril**

**“10 Retratos, 10 Esculturas”**

Fotografia de Alexandre Delmar

Novo Talento Fnac Fotografia - Menção Especial

Galeria da Fnac

Madeira Shopping



**Até 4 de Abril**

**“O Singular Comum”**

Fotografia de Ricardo Sousa Andrade

Galeria Casa das Mudanças - Calheta

Terça a domingo das 10h00 às 13h00 e das 14h00 às 18h00



**Até 2 de Maio**

**“Unconcerned but not Indifferent”**

Fotografia, Desenho, Pintura

e Escultura de Man Ray

Centro das Artes Casa das Mudanças - Calheta



**Até 16 de Maio**

**Exposição Itinerante da 1.ª Visita da Imagem Peregrina Nossa Senhora de Fátima à Madeira (1948)**

**1 a 7 de Fevereiro**

Centro Cívico do Curral das Freiras

**8 a 14 de Fevereiro**

Centro Cívico de São Martinho

**15 a 21 de Fevereiro**

Centro Cívico de Santo António

**22 a 28 de Fevereiro**

Centro Cultural e de Congressos do Porto Santo

[www.diocesedofunchal.pt](http://www.diocesedofunchal.pt)



**5 de Fevereiro a 14 de Março**

**Pintura de António Aragão (anos 90)**

Galeria II

**Pintura sobre os costumes madeirenses (anos 60)**

Galeria I

Galeria dos Prazeres

Quinta Pedagógica dos Prazeres

Terça a domingo das 10h00 às 13h00  
e das 14h00 às 19h00



**14 de Fevereiro a 28 de Março**

**“Compadres ao longo dos tempos”**

Fotografia de João Agostinho de Ornelas

Retrospectiva da Festa dos Compadres em Santana

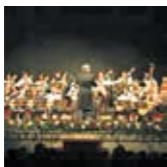
Casa da Cultura de Santana

**25 de Fevereiro a 17 de Março**

**“Objecto de Desejo”**

Pintura de Helena Berenguer

Museu de Electricidade Casa da Luz



**Dias 5, 12, 19 e 26 de Fevereiro**

> 21h00

**Orquestra de Bandolins da Madeira**

Igreja Inglesa - Funchal



**Dia 6 de Fevereiro** > 21h00

**Espectáculo "Preto e Branco"**

Ensemble de Clarinetes, Trio New Sounds e Incorporarte do Gabinete Coordenador de Educação Artística (GCEA)

Fórum Machico



**Dia 7 de Fevereiro**

**Quinteto de Metais do GCEA** > 16h00

Jardim Municipal da Ponta do Sol

**Projecto "Simcomplex"** > 16h00

Consort Bisel e Ensemble de Acordeões do GCEA

Centro Ciência Viva do Porto Moniz



**Dias 11 e 12 de Fevereiro** > 19h00

O Conservatório - Escola das Artes apresenta:

**Concerto com os participantes no Projecto Círculo de Concertos**

Integrado no Programa Leonardo da Vinci

Teatro Municipal Baltazar Dias



**Dia 14 de Fevereiro**

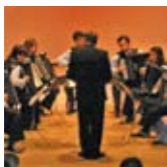
**Concerto do 23.º Aniversário da "Tunacedros" de São Roque do Faial**

> 12h00

Casa do Povo de São Roque do Faial



Associação Amigos do Conservatório de Música da Madeira apresenta:  
**Serenata de S. Valentim** > 18h00  
**Alberto Sousa, barítono**  
**Andrés Hennel, piano**  
Teatro Municipal Baltazar Dias



**Orquestra de Acordeões do GCEA**  
> 18h00  
Centro Cívico do Curral das Freiras



**Dia 21 de Fevereiro** > 9h45  
**Concerto do 5.º Aniversário da Orquestra de Bandolins da Casa do Povo de São Roque do Faial**  
Salão Paroquial da Casa do Povo de São Roque do Faial



**Dia 26 de Fevereiro**  
**Concerto em Homenagem à Imagem Peregrina Nossa Senhora de Fátima** > 17h00  
Coro de Câmara, Coro Juvenil e Ensemble Vocal Regina Pacis do GCEA  
Igreja do Colégio



O Conservatório - Escola das Artes apresenta:  
**Audição Escolar alusiva ao 15º aniversário da Extensão de Machico**  
> 18h00  
Auditório do Fórum Machico.



**Dia 28 de Fevereiro**  
**Orquestra de Cordas do GCEA** > 16h00  
Casa do Povo da Camacha  
**Ensemble de Guitarras do GCEA**  
> 17h00  
Salão Paroquial do Seixal



## teatro



**Dias 19 e 20 de Fevereiro** > 21h30

### **“Peças Cruzadas”**

Línguas de Palco e Porventura Teatro do GCEA

Teatro Municipal Baltazar Dias

## conferências

**Dia 20 de Fevereiro** > 18h30

### **“Novos Olhares sobre a História do Fado: Mitos, Fontes, Problemas e Percursos”**

Orador: Prof. Dr. Rui Vieira Nery  
Associação Musical e Cultural  
Xarabanda



**Dia 23 de Fevereiro** > 18h00

### **“O Triângulo Atlântico e o Encontro de Culturas na Música Antiga Portuguesa”**

Orador: Prof. Dr. Rui Vieira Nery  
Centro de Estudos de História do Atlântico

## outros eventos



**Dia 6 de Fevereiro** > das 9h00  
às 14h00

### **Feira de Coleccionismo**

Rua 31 de Janeiro, 79 - Funchal  
Org.: Direcção Regional da Juventude

<http://juventude.gov-madeira.pt/>



**Dias 6 e 7 de Fevereiro**

**Festa dos Compadres**

**Dia 6**

Cortejo Folião > 17h00

“Baile da Comadre e do Compadre”

> 21h00

**Dia 7**

Cortejo Etnográfico > 16h00

O Sentença junto à Câmara Municipal

> 17h45

Santana

Org.: Câmara Municipal de Santana

**Dias 6, 13, 20 e 27 de Fevereiro**

> 11h00

**Hora do Conto**

Sala Infantil

**Dia 16 de Fevereiro** > 14h30

**Atelier de Carnaval**

Actividades sob marcação prévia

Biblioteca Pública Regional da  
Madeira

[www.bprmadeira.org](http://www.bprmadeira.org)



**Dia 12 de Fevereiro** > 21h30

**Espectáculo “Funchal e Fado”**

Teatro Municipal Baltazar Dias



**Dias 13 e 16 de Fevereiro**

**Festas de Carnaval**

**Dia 13** > 21h00

“Mares e Oceanos”

Grande Cortejo Alegórico de Carnaval

**Dia 16** > 16h00

Cortejo Trapalhão

Org.: Direcção Regional do Turismo





**Dia 26 de Fevereiro** > 15h00

**Apresentação pública do Livro de  
Vanessa Castagna, *Voz de muitas  
Vozes: Cabral Nascimento, Tradutor***

Apresentação a cargo de António  
Fournier

Universidade da Madeira (Pólo da  
Penteada - Sala do Senado)

Org.: Direcção Regional dos Assuntos  
Culturais



## arquivo e bibliotecas

### **Arquivo Regional da Madeira**

Caminho dos Álamos, 35 - Funchal

Tel.: 291 708 400

#### **Serviço de leitura**

Segunda a sexta das 9h30 às 19h45

Sábado das 9h30 às 15h00

#### **Serviço de Certidões**

Segunda a sexta das 10h00 às 16h00

[www.arquivo-madeira.org](http://www.arquivo-madeira.org)

### **Biblioteca Pública Regional**

Caminho dos Álamos, 35 - Funchal

Tel.: 291 708 410

Horário de Verão

#### **Sala de Leitura Geral**

Segunda das 14h00 às 20h00

Terça a sexta das 9h30 às 20h00

Sábado das 9h30 às 15h00

#### **Sala Infanto-Juvenil**

Segunda das 14h00 às 17h30

Terça a sexta das 9h30 às 17h30

Sábado das 9h30 às 15h00

#### **Sala de Leitura Especial**

Segunda e quarta encerrada

Terça, quinta e sexta das 9h30 às 20h00

[www.bprmadeira.org](http://www.bprmadeira.org)

**Biblioteca de Culturas Estrangeiras**  
Quinta Magnólia, Rua Dr. Pita - Funchal  
Tel.: 291 226 414  
Segunda a sexta das 9h00 às 17h30

**Biblioteca Municipal do Funchal**  
Avenida Calouste Gulbenkian, 9 -  
Funchal  
Segunda a sexta das 10h00 às 19h00

**Biblioteca Municipal Calouste  
Gulbenkian**  
Teatro Municipal Baltazar Dias  
Avenida Arriaga - Funchal  
Segunda a sexta das 9h00 às 12h30  
e das 14h00 às 19h00

**Biblioteca e Centro de  
Documentação do Museu de Arte  
Contemporânea**  
Fortaleza de São Tiago  
Rua do Portão de São Tiago - Funchal  
Segunda a sábado das 10h00 às 12h30  
e das 14h00 às 17h30

**Biblioteca John Dos Passos**  
Centro Cultural John Dos Passos  
Rua Príncipe D. Luís, 3 - Ponta do Sol  
Tel.: 291 974 034  
Segunda a sexta das 9h00 às 12h30  
e das 14h00 às 17h00

**Biblioteca da Assembleia  
Legislativa da Madeira**  
Avenida do Mar e das Comunidades  
Madeirenses - Funchal  
Segunda a sexta das 9h00 às 12h00  
e das 14h00 às 17h30

**Biblioteca de Assuntos Europeus  
CERNE - Casa da Europa na Madeira**  
Rua Latino Coelho, 57, 3.º - Funchal  
Segunda a sexta das 9h00 às 12h00  
e das 14h00 às 17h30

**Centro de Informação  
e Documentação do Funchal**  
Direcção Regional da Juventude  
da Madeira

Rua 31 de Janeiro, 79 - Funchal  
Segunda a sexta das 9h30 às 20h00,  
sábados das 9h00 às 12h30

**Centro de Investigação  
e Documentação**  
Gabinete Coordenador de Educação  
Artística

Travessa do Nogueira, 11 - Funchal  
Centro de Documentação especializado  
em música, educação e artes  
Segunda a sexta das 9h00 às 12h30  
e das 14h00 às 17h30

**Teatroteca Fernando Augusto**  
Biblioteca de Teatro e Artes  
Performativas do Teatro Experimental  
do Funchal

Rua do Hospital Velho, 42 - Funchal  
Segunda a sexta das 16h00 às 19h00  
mediante marcação prévia pelo  
291226747



## **museus**

**Museu de Arte Contemporânea**

Rua do Portão de São Tiago - Funchal  
Tel.: 291 213 340  
Segunda a sábado das 10h00 às 12h30  
e das 14h00 às 17h30



**Museu Etnográfico da Madeira**

Rua de São Francisco, 24 - Ribeira Brava  
Tel.: 291 952 598  
Terça a domingo das 10h00 às 12h30  
e das 14h00 às 18h00  
Domingo entrada gratuita

### **Casa Colombo - Museu de Porto Santo**

Travessa da Sacristia, 2 / 4 - Pto Santo

Tel.: 291 983 405

Terça a sábado das 10h00 às 12h30  
e das 14h00 às 17h30

Domingos das 10h00 às 13h00

[www.museucolombo-portosanto.com](http://www.museucolombo-portosanto.com)



### **Museu de Arte Sacra**

Rua do Bispo, 2 - Funchal

Tel.: 291 228 900

Terça a sábado das 10h00 às 12h30  
e das 14h30 às 18h00

Domingos das 10h00 às 13h00

[www.museuartesacrafunchal.org](http://www.museuartesacrafunchal.org)



### **Photographia - Museu Vicentes**

Rua da Carreira, 43 - 1º - Funchal

Tel.: 291 225 050

Segunda a sexta das 10h00 às 12h30  
e das 14h00 às 17h00

[www.photographiamuseuvicentes.com.pt](http://www.photographiamuseuvicentes.com.pt)



### **Casa - Museu Frederico de Freitas**

Calçada de Santa Clara, 7 - Funchal

Tel.: 291 202 570

Terça a sábado das 10h00 às 17h30



### **Museu da Quinta das Cruzes**

Calçada do Pico, 1 - Funchal

Tel.: 291 740 670

Terça a domingo das 10h00 às 12h30  
e das 14h00 às 17h30

[www.museuquintadascruzes.com](http://www.museuquintadascruzes.com)

### **Universo de Memórias**

#### **João Carlos Abreu**

Calçada do Pico, 2 / 4 - Funchal

Tel.: 291 225 122

Terça a Sábado das 10h00 às 17h00

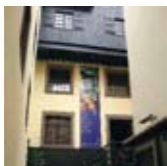
[www.universodememorias.com](http://www.universodememorias.com)

### **Museu - Biblioteca Mário Barbeito de Vasconcelos**

Avenida Arriaga, 48 - Funchal

Segunda a sexta das 10h00 às 18h30

Sábados das 10h00 às 13h00



### **Adegas São Francisco**

Avenida Arriaga, 28 - Funchal

Segunda a sexta das 9h30 às 18h30

Sábado das 10h00 às 13h00

### **Museu da Baleia**

Largo Manuel Alves - Caniçal

Terça a domingo das 10h00 às 12h00

e das 13h00 às 18h00

### **Museu de História Natural**

Quinta do Meio/Bom Sucesso - Funchal

Segunda a domingo das 9h00 às 17h30



### **Museu "Cidade do Açúcar"**

Praça Colombo, 5 - Funchal

Segunda a sexta das 10h00 às 12h30

e das 14h00 às 18h00

### **Museu Henrique e Francisco Franco**

Rua João de Deus, 13 - Funchal

Segunda a sexta das 10h00 às 12h30

e das 14h00 às 18h00



### **Palácio São Lourenço**

Avenida Zarco - Funchal

Quarta às 10h00, sexta às 15h00,

sábados às 11h00

Restantes dias das 9h00 às 12h00 e das

14h00 às 17h00, por marcação prévia

### **Museu do Instituto Vinho da Madeira**

Instituto do Vinho da Madeira

Rua 5 de Outubro, 78 - Funchal

Encerrado

[www.sra.pt/ivm](http://www.sra.pt/ivm)



### **Núcleo Museológico do Bordado**

Rua Visconde Anadia, 44 - Funchal

Segunda a sexta das 10h00 às 12h30  
e das 14h00 às 17h30

### **Museu Municipal do Funchal**

**Palácio de São Pedro**

Rua da Mouraria, 31 - Funchal

Terça a sexta das 10h00 às 18h00,  
Sábados, domingos e feriados das  
12h00 às 18h00

### **Núcleo Museológico**

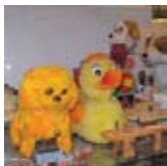
#### **Mary Jane Wilson**

Rua do Carmo, 61 - Funchal

Terça a sexta, das 10h00 às 12h00 e das  
15h00 às 17h00

Sábado das 10h00 às 12h00

Último domingo do mês das 15h00  
às 17h00



### **Museu do Brinquedo**

Rua da Levada dos Barreiros, 48 -  
Funchal

Terça a sábado das 10h00 às 20h00

Domingo das 10h00 às 13h30



### **Museu da Electricidade Casa da Luz**

Rua da Casa da Luz, 2 - Funchal

Terça a sábado das 10h00 às 12h30  
e das 14h00 às 18h00

[www.eem.pt](http://www.eem.pt)



### **Convento de Santa Clara**

Calçada de Santa Clara, 15 - Funchal

Segunda a sábado das 10h00 às 12h00  
e das 15h00 às 17h00

Domingo das 10h00 às 12h00

### **Museu Militar**

Avenida Zarco - Funchal

Segunda a sábado das 9h30 às 12h00  
e das 14h00 às 17h30





### **Museu Monte Palace**

Caminho das Babosas, 4 - Funchal  
Segunda a domingo das 10h30  
às 15h30

[www.montepalace.com](http://www.montepalace.com)

### **Museu da Vinha e do Vinho do Arco de São Jorge**

Sítio da Lagoa - Arco de São Jorge  
Terça a domingo das 10h30 às 17h30  
Segunda e no período da manhã  
sujeito a marcações

### **Madeira Story Centre**

Rua D. Carlos I, 27 e 29 - Funchal  
Segunda a domingo das 9h00 às 19h00  
[www.storycentre.com](http://www.storycentre.com)



### **Núcleo Museológico de Machico Solar do Ribeirinho**

Rua do Ribeirinho - Machico  
Segunda a sexta das 9h00 às 12h30  
e das 14h00 às 17h30

### **Núcleo Museológico - Rota da Cal**

Sítio dos Lameiros - São Vicente  
Terça a domingo das 10h00 às 17h00



## **centros temáticos**



### **Parque Temático da Madeira**

Estrada Regional 101 - Fonte da Pedra  
Santana  
Aberto todos os dias das 10h00 às 19h00  
[www.parquetematicodamadeira.pt](http://www.parquetematicodamadeira.pt)

### **Centro Ciência Viva**

Rotunda do Ilhéu Mole - Porto Moniz  
Segunda a domingo das 10h00 às 18h00  
[www.ccvportomoniz.com](http://www.ccvportomoniz.com)



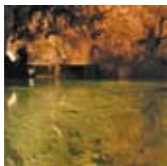
### **Madeira Magic**

Rua da Ponta da Cruz, 25 - Funchal

Terça a sexta das 10h00 às 18h00

Sábado e domingo das 10h00 às 18h00

[www.madeira-magic.com](http://www.madeira-magic.com)



### **Grutas e Centro de Vulcanismo**

Sítio do Pé do Passo - São Vicente

Segunda a domingo das 10h00 às 19h00

[www.grutasecentrodivulcanismo.com](http://www.grutasecentrodivulcanismo.com)

### **Aquário da Madeira**

Rua do Forte de São João Baptista

- Porto Moniz

Segunda a domingo das 10h00 às 18h00



### **Centro de Recepção e Interpretação do Parque Ecológico do Funchal**

Estrada Regional 103

Ribeira das Cales, 259 - Monte

Segunda a domingo das 9h00 às 17h30

[www.cm/funchal.pt](http://www.cm/funchal.pt)

Capa

**Festas de Carnaval**

Contracapa

**“Unconcerned but not Indifferent”**

Fotografia, Desenho, Pintura  
e Escultura de Man Ray

**Centro das Artes Casa das Mudas -  
Calheta**

## agenda cultural

FEVEREIRO .10

### Edição

Secretaria Regional de Educação e Cultura  
Direcção Regional dos Assuntos Culturais

Rua dos Ferreiros, 165

9004-520 Funchal

E-mail: geral.drac@madeira-edu.pt

### Contactos

E-mail: agendacultural@madeira-edu.pt

Tel.: 291 211 830 / 96 7819284

Fax: 291 237 136

Design Als Design

Impressão O Liberal

Tiragem 1500 exemplares

Toda a informação incluída nesta agenda é da responsabilidade da entidade que a fornece.

A programação pode vir a ser alterada por motivos imprevistos.

