

Agenda Cultural

Novembro 2010



DRAC
MADEIRA



EXPOSIÇÃO PROLONGADA À LUZ

Luz. Tempo. Matéria. Movimento. Fixidade. Memória. Obsolescência. Estes são alguns dos elementos-chave que se articulam em EXPOSIÇÃO PROLONGADA À LUZ, uma mostra colectiva de três artistas plásticos madeirenses, Carlos Valente, Vítor Magalhães e Hugo Olim, que a partir deste conjunto de palavras, desenham possíveis percursos, dispositivos que permitem estruturar a experiência da percepção. Expor-se à luz comporta riscos, mas também torna possível um sentir associado ao fenómeno do acto de exposição à imagem, à matéria, à memória, em definitivo, às membranas do tempo que transformam a própria ideia de tempo.

Esta «Exposição Prolongada à Luz» pode ser vista no Museu de Arte Contemporânea do Funchal de 5 de Novembro a 15 de Dezembro de 2010.





"Construindo um Lugar da Serra"

ATÉ 14 DE NOVEMBRO



Trabalhos dos Utentes do Centro Comunitário do Lugar da Serra
Espaço Mercado
Rua Gago Coutinho e Sacadura Cabral
– Ribeira Brava

Tel.: 291 957 537

Segunda a sexta das 9h00 às 20h00

www.espaco-mercado.blogspot.com

Pintura de Guareta Coromoto

ATÉ 14 DE NOVEMBRO



Centro das Artes Casa das Mudas
Vale dos Amores – Calheta

Tel.: 291 820 900

Terça a domingo das 10h00 às 13h00
e das 14h00 às 18h00

www.centrodasartes.com

"À tona da água"

ATÉ 18 DE NOVEMBRO



Instalação Multimédia de Maria de São José
Mouraria Galeria de Arte
Rua da Mouraria, 38 – Funchal

Tel.: 291 235 385

Segunda a sexta das 15h00 às 19h00
Sábado das 10h00 às 13h00

Mostra Colectiva de Artes Plásticas de Filipa Sousa, Carina Ferreirinha, Carolina Silva, Fábía Gomes e António Pascal

ATÉ 26 DE NOVEMBRO



Galeria Associarte - Campanário
Centrum Club
Estrada Dr. Francisco Justino Gonçalves
de Andrade, 30 - Campanário

Tel.: 291 953 612

Segunda a Sexta das 9h00 às 20h00
e Sábados das 9h00 às 13h00

www.adcampanario.pt.vu

Divulgação de Fundos na Sala de Leitura: Escola Industrial e Comercial do Funchal

ATÉ 26 DE NOVEMBRO



Mostra documental
Arquivo Regional da Madeira
Caminho dos Álamos, 35 - Funchal
Tel.: 291 708 400
Segunda a sexta das 9h30 às 19h45
Sábado das 9h30 às 15h00
www.arquivo-madeira.org

Exposição Documental sobre o Centenário da República Portuguesa

ATÉ 27 DE NOVEMBRO



Sala de Leitura Geral da Biblioteca Pública Regional da Madeira
Caminho dos Álamos, 35 – Funchal
Tel.: 291 708 410
Segunda das 14h00 às 20h00
Terça a sexta das 9h30 às 20h00
Sábados das 9h30 às 15h00
www.bprmadeira.org

“O Tanoeiro”

ATÉ 28 DE NOVEMBRO



Profissões Tradicionais
Exposição integrada no Projecto
“Acesso às Reservas”
Átrio do Museu Etnográfico da Madeira
Rua de São Francisco, 24 - Ribeira Brava
Tel.: 291 952 598
Terça a sexta das 9h30 às 17h00
Sábado e domingo das 10h00 às 12h30
e das 13h30 às 17h30
Org.: Museu Etnográfico da Madeira
www.culturede.com

“Instrumentos Musicais. Tradição e Inovação”

ATÉ 28 DE NOVEMBRO



Exposição de instrumentos tradicionais e outros confeccionados com material reciclado, elaborados por José Camacho e pelos utentes da Direcção Regional da Educação Especial e Reabilitação
Sala de Exposições Temporárias do Museu Etnográfico da Madeira
Rua de São Francisco, 24 - Ribeira Brava
Tel.: 291 952 598
Terça a sexta das 9h30 às 17h00
Sábado e domingo das 10h00 às 12h30
e das 13h30 às 17h30
Projecto: José Camacho/ Museu Etnográfico da Madeira
www.culturede.com

"Identidades – Olhares sobre Santana"

ATÉ 30 DE NOVEMBRO



Exposição de Fotografia

Casa da Cultura de Santana

Sítio do Barreiro – Santana

Tel.: 291 574 155

Segunda, terça, quinta e sexta das 14h00 às 20h00

Domingos das 11h00 às 13h00 e das 14h00 às 19h00

Encerrado às quartas e sábados

Org.: Câmara Municipal e Casa da Cultura de Santana

www.cm-santana.com

"a minha Pintura"

ATÉ 30 DE NOVEMBRO



De José Faria

Centro Cívico do Estreito de Câmara de Lobos

Largo do Patim

Tel.: 291 910 040

Segunda a sexta das 10h00 às 19h00

"Assimetrias do Olhar e do Silêncio"

ATÉ 8 DE DEZEMBRO



Pintura de Manuel Barata

Salão Nobre do Centro Cívico da Ponta do Pargo

Rua do Centro Cívico, 1- Ponta do Pargo

Segunda a sexta das 9h00 às 12h30

e das 15h00 às 17h30

Pintura de Filipa Venâncio

ATÉ 31 DE DEZEMBRO



Chega de Saudade

Restaurante, Casa de Chá

e Antiguidades, Lda

Rua dos Aranhas, 20, 1.º Andar,

Sala 5 – Funchal

Tel.: 291 242 289

Segunda a quinta das 12h00 às 15h30

e das 18h00 às 23h00

Sexta das 12h00 às 15h30 e das 18h00 às 4h00

Sábado das 18h00 às 4h00

Pintura e Desenho de Rui Carvalho

ATÉ 6 DE JANEIRO DE 2011



Museu de Arte Contemporânea
Rua do Portão de São Tiago - Funchal
Tel.: 291 213 340
Segunda a sábado das 10h00 às 12h30
e das 14h00 às 17h30
www.culturede.com

Art Déco – Coleção Berardo: "What a Wonderful World!"

ATÉ 27 DE FEVEREIRO DE 2011



Centro das Artes Casa das Mudanças
Vale dos Amores – Calheta
Tel.: 291 820 900
Terça a domingo das 10h00 às 13h00
e das 14h00 às 18h00
www.centrodasartes.com

"Autor do Mês"

1 A 30 DE NOVEMBRO



José Saramago, Ana Margarida Falcão
e Alexandre Honrado
Mostra Bibliográfica – Literatura
Nacional, Regional e Infantil
Átrio da Biblioteca Municipal
de Câmara de Lobos
Avenida da Autonomia, 5 - Câmara de Lobos
Tel.: 291 910 130
Segunda, terça, quinta e sexta das 10h00 às 18h00
Quarta das 13h30 às 18h00

"Diário Pictórico" - Pintura de Luz Henriques

5 A 27 DE NOVEMBRO



Museu de Electricidade - Casa da Luz
Rua Casa da Luz, 2 – Funchal
Tel.: 291 211 480
Terça a sábado das 10h00 às 12h30
e das 14h00 às 18h00
www.eem.pt

“Exposição Prolongada à Luz”

5 DE NOVEMBRO A 15 DE DEZEMBRO



Mostra colectiva de Carlos Valente, Vítor Magalhães e Hugo Olim
Museu de Arte Contemporânea
Rua do Portão de São Tiago - Funchal

Tel.: 291 213 340

Segunda a sábado das 10h00 às 12h30
e das 14h00 às 17h30

www.culturede.com

“Um Olhar sobre a Agenda Cultural: 2004-2009”

15 A 30 DE NOVEMBRO



Fórum Machico
Praia de Machico

Tel.: 291 969 370

Segunda a Sexta das 7h30 às 19h00

**Org.: Secretaria Regional de Educação e Cultura/
Direcção Regional dos Assuntos Culturais**

www.culturede.com

Exposição Comemorativa da Criação do Rato Mickey

18 A 30 DE NOVEMBRO



Mostra Bibliográfica do rato mais famoso do mundo, criado por Walt Disney
Biblioteca Municipal de Câmara de Lobos
Avenida da Autonomia, 5 - Câmara de Lobos

Tel.: 291 910 130

Segunda, terça, quinta e sexta das 10h00 às 18h00
Quarta das 13h30 às 18h00

“Mercados da Madeira”

19 DE NOVEMBRO A 12 DE DEZEMBRO



Mostra de Fotografia dos Utentes do Centro de Actividades Ocupacionais de Machico

Espaço Mercado

Rua Gago Coutinho e Sacadura Cabral
– Ribeira Brava

Tel.: 291 957 537

Segunda a sexta das 9h00 às 20h00

www.espaco-mercado.blogspot.com

Escultura e Desenho de Martim Veloz

26 DE NOVEMBRO A 16 DE JANEIRO



Galeria da Casa das Mudanças
Vale dos Amores – Calheta

Tel.: 291 820 900

Terça a domingo das 10h00 às 13h00
e das 14h00 às 18h00

www.centrodasartes.com



música / dança

Concerto de Música Sacra pelo Coro de Santo Inácio de Lisboa

DIA 1 DE NOVEMBRO – 11H30

Igreja Paroquial de Santana

Org.: Casa do Povo de São Roque do Faial

Orquestra de Bandolins da Madeira

DIAS 5, 12, 19 E 26 DE NOVEMBRO – 21H00

Igreja Inglesa – Funchal

Associação Amigos do Conservatório de Música da Madeira apresenta:

DIA 9 DE NOVEMBRO – 21H30



Música de Câmara de Chopin
(Concerto Complementar ao Ciclo
Integral de Chopin)

Eva Rodrigues, flauta

Luís Cunha, violino

László Szepesi, violoncelo

Robert Andres, piano

Teatro Municipal Baltazar Dias

Orquestra de Bandolins da Casa do Povo de São Roque do Faial, Grupo Instrumental e de Cantigas Norte a Sul da Casa do Povo da Ponta do Pargo, Grupo de Teatro da Casa do Povo de Santa Cruz e Grupo de Concertinas da Casa do Povo da Ribeira Brava

DIA 14 DE NOVEMBRO – 15H00

Sede da Casa do Povo de São Roque
do Faial

Org.: Casa do Povo de São Roque do Faial

Coro Juvenil e Ensemble Vocal Regina Pacis do GCEA

DIA 20 DE NOVEMBRO – 16H00

Igreja do Carmo - Funchal

Coro Infantil e Orquestra de Cordas do GCEA

DIA 21 DE NOVEMBRO – 16H00

Igreja de São Pedro - Funchal

Orquestra e Tuna de Bandolins do GCEA

DIA 27 DE NOVEMBRO – 18H00

Casa do Povo da Ilha - Santana

Grupo de Dança Incorporarte do GCEA

DIA 27 DE NOVEMBRO – 21H00

Centro Cultural John Dos Passos
- Ponta do Sol

Trio New Sounds e Ensemble de Clarinetes do GCEA

DIA 28 DE NOVEMBRO – 17H00

Salão Paroquial de Santa Cruz

"A Lei da Selva" Performance pelo Quinteto de Metais e Equipa de Animação do GCEA

DIA 28 DE NOVEMBRO – 18H00

Centro das Artes Casa das Mudanças
- Calheta

Associação Amigos do Conservatório de Música da Madeira apresenta:

DIA 28 DE NOVEMBRO – 18H00



Ciclo Integral de Obras para Piano de Chopin

Artur Pizarro, piano

Teatro Municipal Baltazar Dias

MEMÓRIA DO EFÊMERO

A transversalidade de uma temática aos olhos de cinco especialistas em áreas diferenciadas: Nuno Crespo, crítico de arte e professor universitário, Isabel Santa Clara e Idalina Sardinha, professoras da Universidade da Madeira, António Cerveira Pinto, artista e escritor e Paulo David, arquitecto.

Um debate sobre a Memória do Efémero, enquanto elemento característico da memória colectiva, enquanto elemento associado à arte, à captação do olhar e registo da memória.

Cinco abordagens diferentes, baseadas em experiências diversificadas com o mesmo intuito, explanar um conceito sempre de difícil consenso, em que cada olhar olha de um modo diferenciado e regista igualmente de um modo diferenciado.

Como perdurar o efémero?

Dia 6 de Novembro, das 10h00 às 18h00,
no Auditório do Colégio dos Jesuítas.





Ciclo de Conferências no Centro de Estudos de História do Atlântico

3, 10, 17 E 24 DE NOVEMBRO – 18H00



DIA 3

“O Papel do Museu Municipal do Funchal e da Estação de Biologia Marinha na História Natural da Madeira”

Orador: Manuel Biscoito

DIA 10

“Conversas à volta do Livro” Impactos do Desenvolvimento do Turismo na Ilha do Porto Santo”

Orador: Gilda Dantas

DIA 17

“Madeira: o Primeiro “Health Resort” do Atlântico – Arquitecturas do Turismo Terapêutico”

Orador: Rui Campos Matos

DIA 24

“A Biodiversidade Madeirense e o Homem”

Orador: Susana Fontinha

Ciclo de Conferências

“Personalidades da Ponta do Sol”

DIA 4 DE NOVEMBRO – 15H00

“António Joaquim dos Santos Pimenta (1867-1910)”

Centro Cultural Jonh Dos Passos
– Ponta do Sol

“Memória do Efêmero”

DIA 6 DE NOVEMBRO – DAS 10H00 ÀS 18H00



Oradores: António Cerveira Pinto, Idalina Sardinha, Isabel Santa Clara, Nuno Crespo e Paulo David
Auditório da Reitoria
– Colégio dos Jesuítas

Org.: Vítor Magalhães, Duarte Encarnação e Hugo Olim
- Docentes do Curso de Arte Multimédia do Centro de Competências Artes e Humanidades da UMa.

**"Dom Duardos"**

17 A 21 DE NOVEMBRO



De Gil Vicente
 Encenação: Duarte Rodrigues
 Co-Produção: Companhia Contigo
 Teatro e Grupo de Mímica e Teatro
 Oficina Versus

DIA 17 ESTREIA – 21H30

DIA 18 – 11H00 E 15H00

DIA 19 – 11H00 E 21H30

DIA 20 – 21H30

DIA 21 – 18H00

Teatro Municipal Baltazar Dias

Reservas: 291 740 560 / 961 547 143 / 911 100 015

Org.: Direcção Regional de Educação e Reabilitação/

Núcleo de Inclusão pela Arte

www.madeira-edu.pt/dreerwww.contigoteatro.com**"A Criada Ideal"**

DIAS 20 E 21 DE NOVEMBRO



Comédia de Fernando Amado

Direcção: Eduardo Luiz

DIA 20 – 19H15

DIA 21 – 17H00

Auditório do Centro Cultural John Dos
Passos – Ponta do SolOrg.: Associação de Solidariedade Social dos
Professores**"O Príncipe que queria um Castelo no Ar"**

"28 DE NOVEMBRO A 31 DE JANEIRO



De Avelina Macedo

Encenação: Eduardo Luiz

TEF – Companhia de Teatro

DIA 28 – ESTREIA – 18H00

DIA 30 – 10H00

Cine-Teatro de Santo António

Sessões semanais para as escolas mediante
marcação prévia

Contactos e reservas: 291 226 747 / 913 035 458

www.tef.pt

ÓPERA «O SALTO, ÓPERA REWIND»

«Não há enredo. Ou antes, há muitos. Jorge e Diana, estão completamente alienados do mundo: ele profundamente apaixonado por ela e ela também profundamente apaixonada por si própria nas palavras dele, que não pára de querer ouvir. Jean Baptiste descobre as infidelidades de Jazzmyn; enquanto discutem deixam morrer o filho na banheira. Num átrio, quatro estudiosos discutem o universo como ninharias para evitarem confrontar-se consigo próprios. Na piscina, dois amigos que não se vêem há muito tempo; um acabará por desafiar o outro a saltar para o mar. O Mar, os coros, sereno, misterioso, violento, onnipresente. O Fogo, superior, irónico sobre a pequenez humana. A mulher ao fundo és tu; o homem será Deus? No fim, na morte, deixamos de ser indivíduos e passamos a entidades colectivas: a terra, o mar, o alcatrão, o pó, o sal, o fogo, os espíritos. Depois tudo volta ao início».

Texto gentilmente cedido pelo GCEA

Ópera comemorativa do 30.º aniversário do Gabinete Coordenador de Educação Artística (GCEA), da autoria de Jorge Salgueiro com libreto de Miguel Esteves Cardoso.





Ópera "O Salto"

DIAS 1, 4, 5, 6 E 7 DE NOVEMBRO



DIA 1 – 18H00

DIAS 4, 5 E 6 – 21H30

DIA 7 – 18H00

Libreto de Miguel Esteves Cardoso

Composição e Direcção Artística de Jorge Salgueiro
Teatro Municipal Baltazar Dias

Org.: Secretaria Regional de Educação e Cultura/
DRE/ Gabinete Coordenador de Educação Artística

Feira de Coleccionismo

DIA 6 DE NOVEMBRO – DAS 9H00 ÀS 14H00



Rua 31 de Janeiro, 79 – Funchal
Direcção Regional da Juventude

Org.: Direcção Regional da Juventude
<http://juventude.gov-madeira.pt>

Actividades na Biblioteca Pública Regional da Madeira

DIAS 6, 13, 20 E 27 DE NOVEMBRO – 11H00



Hora do Conto

Dedicado a histórias e lendas sobre bruxas

Sala Infantil

Sob marcação prévia

www.bprmadeira.org

XVI Semana Cultural da Freguesia da Ilha

14 A 21 DE NOVEMBRO

Casa do Povo da Ilha - Santana

Org.: Casa do Povo da Ilha

<http://casapovoilha.blogspot.com>

X Semana da Astronomia

22 A 26 DE NOVEMBRO



DIAS 22, 23, 24 E 25

Universidade da Madeira – Penteadá

DIA 22 – 14H30

Palestra "Buracos Negros" - Sala 20

Orador: Laurindo Sobrinho



DIA 23 – 14H30

Filme “Cosmos” de Carl Sagan - Sala 9

Comentado por Pedro Augusto

DIA 24

Fórum “O Universo: Ciência e Significado” – 10h00

Palestra “O Ano Internacional da Astronomia 2009 na RAM” – 14h00

Orador: Pedro Augusto

Entrega de prémios AIA09 – Madeira – 14h45

Sala 20

Sessão de observação com apagão de Júpiter, Úrano e Neptuno

Terraço – 21h30

DIA 25 – 11H30

Sessão de observação do Sol

Entrada Principal

DIA 26 – 20H00

IX ASTROFESTA

Achada do Teixeira – Santana

Org.: Grupo de Astronomia da Universidade da Madeira

astro@uma.pt



Município da Cultura

Município da Cultura



SANTA CRUZ
2010

“No Calhau”

6 A 30 DE NOVEMBRO

Exposição de trabalhos artísticos resultantes de peças recolhidas nas praias do Concelho de Santa Cruz

Da autoria de Violante Matos

Casa da Cultura de Santa Cruz – Quinta do Revredo

Rua Bela de São José – Santa Cruz

Tel.: 291 520 124

Segunda a sexta das 9h00 às 17h30

www.cm-santacruz.pt



Arquivo Regional da Madeira



Caminho dos Álamos, 35 - Funchal

Tel.: 291 708 400

Serviço de leitura

Segunda a sexta das 9h30 às 19h45

Sábado das 9h30 às 15h00

Serviço de Certidões

Segunda a sexta das 10h00 às 16h00

www.arquivo-madeira.org

Biblioteca da Assembleia Legislativa da Madeira

Avenida do Mar e das Comunidades
Madeirenses - Funchal

Tel.: 291 210 500

Segunda a sexta das 9h00 às 12h00

e das 14h00 às 17h30

www.alram.pt

Biblioteca de Assuntos Europeus CERNE

- Casa da Europa na Madeira

Rua Latino Coelho, 57, 3.º - Funchal

Tel.: 291 235 545

Segunda a sexta das 9h00 às 12h00

e das 14h00 às 17h30

Biblioteca e Centro de Documentação do Museu de Arte Contemporânea

Fortaleza de São Tiago

Rua do Portão de São Tiago - Funchal

Tel.: 291 213 340

Segunda a sábado das 10h00 às 12h30

e das 14h00 às 17h30

www.culturede.com

Biblioteca do Centro de Estudos de História do Atlântico

Rua das Mercês, n.º 8 - Funchal

Segunda a Sexta das 9h00 às 19h45

Contact: 291 214 970

www.ceha-madeira.net

Biblioteca de Culturas Estrangeiras



Quinta Magnólia, Rua Dr. Pita - Funchal

Tel.: 291 226 414

Segunda a sexta das 9h00 às 17h30

www.culturede.com

Biblioteca John Dos Passos



Centro Cultural John Dos Passos
Rua Príncipe D. Luís, 3 - Ponta do Sol
Tel.: 291 974 034
Segunda a sexta das 9h00 às 12h30
e das 14h00 às 17h00
www.culturede.com

Biblioteca Municipal do Funchal

Avendida Calouste Gulbenkian, 9 - Funchal
Tel.: 291 720 137
Segunda a sexta das 10h00 às 19h00
<http://bmfunchal.blogs.sapo.pt>

Biblioteca Municipal Calouste Gulbenkian



Teatro Municipal Baltazar Dias
Avenida Arriaga - Funchal
Tel.: 291 227 251
Segunda a sexta das 9h00 às 12h30
e das 14h00 às 19h00

Biblioteca Pública Regional



Caminho dos Álamos, 35 - Funchal
Tel.: 291 708 410
Sala de Leitura Geral e Sala Infanto-Juvenil
Segunda das 14h00 às 20h00
Terça a sexta das 9h30 às 20h00
Sábados das 9h30 às 15h00
Sala de Leitura Especial/Reservados/Estudos
Segunda a sexta das 9h30 às 12h30
e das 14h00 às 17h00
(mediante reserva prévia).
www.bprmadeira.org

Centro de Documentação Porta 33

Porta 33 Associação Quebra Costas
Centro de Arte Contemporânea
Rua do Quebra Costas, 33 - Funchal
Tel.: 291743 038
Terça a sábado das 16h00 às 20h00
(ou em outro horário previamente solicitado)
www.porta33.com

Centro de Informação e Documentação do Funchal

Direcção Regional de Juventude
Rua 31 de Janeiro, 79 - Funchal
Tel.: 291203 830
Segunda a sexta das 9h00 às 19h00
Sábados das 9h00 às 12h30
www.ijm.pt

Centro de Investigação e Documentação

Gabinete Coordenador de Educação Artística

Travessa do Nogueira, 11 - Funchal

Tel.: 291225146

Centro de Documentação especializado em música, educação e artes

Segunda a sexta das 9h00 às 12h30 e das 14h00 às 17h30

<http://dre.madeira-edu.pt/gcea/>

Teatroteca Fernando Augusto



Biblioteca de Teatro e Artes

Performativas do Teatro Experimental do Funchal

Rua do Hospital Velho, 42 - Funchal

Tel.: 291226 747 / 913035458

Segunda a sexta das 16h00 às 19h00

mediante marcação prévia

www.tef.pt



museus

Casa Colombo - Museu de Porto Santo



Travessa da Sacristia, 2 / 4 - Porto Santo

Tel.: 291 983 405

Terça a sábado das 10h00 às 12h30

e das 14h00 às 17h30

Domingos das 10h00 às 13h00

www.museucolombo-portosanto.com

Casa - Museu Frederico de Freitas



Calçada de Santa Clara, 7 - Funchal

Tel.: 291 202 570

Terça a sábado das 10h00 às 17h30

www.culturede.com

Convento de Santa Clara



Calçada de Santa Clara, 15 - Funchal

Tel.: 291 742 602

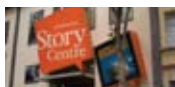
Segunda a sábado das 10h00 às 12h00

e das 15h00 às 17h00

Domingos das 10h00 às 12h00

www.culturede.com

Madeira Story Centre



Rua D. Carlos I, 27 e 29 - Funchal
Tel.: 291000 700
Segunda a domingo das 10h00 às 18h00
www.storycentre.com

Museu de Arte Contemporânea



Rua do Portão de São Tiago - Funchal
Tel.: 291 213 340
Segunda a sábado das 10h00 às 12h30
e das 14h00 às 17h30
www.culturede.com

Museu de Arte Sacra



Rua do Bispo, 2 - Funchal
Tel.: 291 228 900
Terça a sábado das 10h00 às 12h30
e das 14h30 às 18h00
Domingos das 10h00 às 13h00
www.museuartsacrafunchal.org

Museu da Baleia

Rua da Pedra D'Eira - Caniçal
Tel.: 291961861
Encerrado.
Reabre brevemente nas novas instalações.
www.museudabaleia.org

Museu do Brinquedo



Rua da Levada dos Barreiros, 48 - Funchal
Tlm.: 919922722
Terça a sábado das 10h00 às 20h00
Domingos das 10h00 às 14h00
www.culturede.com

Museu da Electricidade Casa da Luz



Rua da Casa da Luz, 2 - Funchal
Tel.: 291 211 480
Terça a sábado das 10h00 às 12h30
e das 14h00 às 18h00
www.eem.pt

Museu Etnográfico da Madeira



Rua de São Francisco, 24 - Ribeira Brava
Tel.: 291 952 598
Terça a sexta das 9h30 às 17h00
Sábado e domingo das 10h00 às 12h30
e das 13h30 às 17h30
www.culturede.com

Museu "Cidade do Açúcar"

Praça Colombo, 5 - Funchal

Tel.: 291 236 910

Encerrado temporariamente

www.cm-funchal.pt

Museu Henrique e Francisco Franco



Rua João de Deus, 13 - Funchal

Tel.: 291 230 633

Segunda a sexta das 10h00 às 12h30

e das 14h00 às 18h00

www.cm-funchal.pt

Museu de História Natural

Jardim Botânico da Madeira

Quinta do Meio / Bom Sucesso - Funchal

Tel.: 291211200

Segunda a domingo das 9h00 às 18h00

www.sra.pt

Museu da Quinta das Cruzes



Calçada do Pico, 1 - Funchal

Tel.: 291 740 670

Terça a domingo das 10h00 às 12h30

e das 14h00 às 17h30

www.museuquintadascruzes.com

Museu Militar da Madeira

Palácio de São Lourenço

Avenida Zarco - Funchal

Tel.: 291 204 902

Segunda a sábado das 10h00 às 12h00

e das 14h00 às 17h30

Museu Monte Palace



Jardim Tropical Monte Palace

Caminho das Babosas, 4A - Funchal

Tel.: 291784765

Segunda a domingo das 10h00 às 16h30

www.montepalace.com

Museu Municipal do Funchal



Palácio de São Pedro

Rua da Mouraria, 31 - Funchal

Tel.: 291229 761

Terça a sexta das 10h00 às 18h00

Sábados, domingos e feriados das
12h00 às 18h00

www.cm-funchal.pt

Museu da Vinha e do Vinho do Arco de São Jorge

Sítio da Lagoa - Arco de São Jorge

Tel.: 291 578 106

Terça a sábado das 14h00 às 17h30

Segundas mediante marcação prévia

Núcleo Museológico do Bordado Madeira



Rua Visconde Anadia, 44 - Funchal

Tel.: 291211600

Segunda a sexta das 9h30 às 18h00

www.bordadomadeira.pt

Núcleo Museológico de Machico

Solar do Ribeirinho

Rua do Ribeirinho, 15 - Machico

Tel: 291 964 118

Terça a sexta das 10h00 às 12h30

e das 14h00 às 17h30

Sábados das 10h00 às 13h00

www.cm-machico.pt

Núcleo Museológico da Madeira Wine



Avenida Arriaga, 28 - Funchal

Tel.: 291740110

Segunda a sexta das 9h30 às 18h30

Sábados das 10h00 às 13h00

www.madeirawinecompany.com

Núcleo Museológico Mary Jane Wilson

Rua do Carmo, 61 - Funchal

Tel.: 291225 492

Encerrado temporariamente

www.cm-funchal.pt

Núcleo Museológico - Rota da Cal



Sítio dos Lameiros - São Vicente

Tel.: 291 842 018

Terça a domingo das 10h00 às 17h00

www.madeirarotadacal.com

Palácio São Lourenço



Avenida Zarco - Funchal

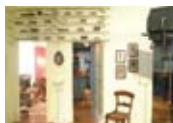
Tel.: 291 202 530

Quarta às 10h00, sexta às 15h00 e sábados às 11h00

Restantes dias mediante marcação prévia (com dois dias de antecedência)

www.representantedarepublica-madeira.pt

Photographia - Museu Vicentes



Rua da Carreira, 43 - 1º - Funchal

Tel.: 291 225 050

Segunda a sexta das 10h00 às 12h30

e das 14h00 às 17h00

www.photographiamuseuvicentes.com.pt

Universo de Memórias João Carlos Abreu



Calçada do Pico, 2 / 4 - Funchal

Tel.: 291 225 122

Terça a sexta das 10h00 às 17h00

www.universodememorias.com



centros temáticos

Aquário da Madeira

Rua do Forte de São João Baptista -
Porto Moniz

Tel.: 291850 340

Segunda a domingo das 10h00 às 18h00

www.aquariodamadeira.com

Centro de Recepção e Interpretação do Parque Ecológico do Funchal



Estrada Regional 103

Ribeira das Cales, 259 - Monte

Tel.: 291784 700

Segunda a domingo das 9h00 às 17h30

www.cm-funchal.pt

Centro Ciência Viva



Rotunda do Ilhéu Mole - Porto Moniz

Tel.: 291 850 300

Segunda a domingo das 10h00 às 18h00

www.ccvportomoniz.com

Grutas e Centro de Vulcanismo



Sítio do Pé do Passo - São Vicente

Tel.: 291 842 404

Segunda a domingo das 10h00 às 19h00

www.grutasecentrodivulcanismo.com

Madeira Magic



Rua da Ponta da Cruz, 25 - Funchal

Tel.: 291700700

Terça a domingo das 10h00 às 18h00

www.madeira-magic.com

Parque Temático da Madeira



Estrada Regional 101 - Fonte da Pedra
- Santana

Tel.: 291570410

Terça a domingo das 10h00 às 19h00

www.parquetematicodamadeira.pt

**CICLO INTEGRAL DE OBRAS PARA PIANO
CELEBRANDO O 2º CENTENÁRIO
DO NASCIMENTO DO COMPOSITOR**

ARTUR PIZARRO

TOCA

CHOPIN

3º CONCERTO

12 ESTUDOS OP. 10 | MAZURCAS | NOCTURNOS...

DOMINGO, 28 de NOVEMBRO de 2010

18.00 horas

TEATRO MUNICIPAL BALTAZAR DIAS

BILHETES À VENDA NO TEATRO MUNICIPAL



agenda cultural - **Novembro 2010**

Edição

Secretaria Regional de Educação e Cultura
Direcção Regional dos Assuntos Culturais/
Direcção de Serviços de Dinamização Cultural
Rua dos Ferreiros, 165 - 9004-520 Funchal
E-mail: geral.drac@madeira-edu.pt

Contactos

E-mail: agendacultural@madeira-edu.pt
Tel.: 291 211 830 | 96 78 19 284
Fax: 291 237 136

Design: DSDC
Impressão: O Liberal
Tiragem: 2000 exemplares

Toda a informação incluída nesta Agenda
é da responsabilidade das entidades
organizadoras.

A programação pode vir a ser alterada por
motivos imprevistos, alheios à DRAC.