

agenda cultural

MADEIRA
JUNHO .08





Festival de Música da Madeira



Todos os anos, ao longo do mês de Junho, a Secretaria Regional de Educação e Cultura do Governo Regional da Madeira, através da Direcção Regional dos Assuntos Culturais, promove o Festival de Música da Madeira, uma iniciativa que privilegia a música erudita. Da música sacra ao canto coral, passando pelo ballet clássico e pela dança contemporânea, o Festival de Música traz uma vez mais, à Região, nomes de vulto da dança, da música e do canto. Tendo inicialmente centrado as várias actuações na Cidade do Funchal, actualmente, o Festival de Música estende-se aos vários concelhos da região, proporcionando a todos os madeirenses e visitantes momentos de excepção. Este ano, o Centro das Artes – Casa das Mudas recebe a Companhia Nacional de Bailado. Para além da música, o Funchal acolhe ainda o Festival do Atlântico, tendo lugar todos os sábados uma prova de fogo de artifício.

exposições



Até 8 de Junho

“Madeira em Tradição”

Exposição de Fotografia

Sala de Exposições Temporárias
do Museu Etnográfico da Madeira
Rua de São Francisco, 24 - Ribeira
Brava

Terça a domingo das 10h00 às 12h30
e das 14h00 às 18h00

**Projecto: Escola Secundária Padre
Manuel Álvares - Ribeira Brava**



“A torre de Santa Clara em torrão”

Exposição constituída por uma réplica,
em torrão de açúcar, da torre
do Convento de Santa Clara e painéis
informativos com o objectivo
de divulgar receitas conventuais

Átrio do Museu Etnográfico
da Madeira

Apoio: Câmara Municipal do Funchal
e Direcção Regional dos Assuntos
Culturais

Org.: Memórias Gastronómicas.
Associação Cultural

“A escolha é tua...O ambiente é de todos”

Centro Ciência Viva do Porto Moniz
Rotunda do Ilhéu Mole – Porto Moniz
Terça a domingo das 10h00 às 19h00

Org.: Associação de Geografia da
Madeira, EB1/PE de Câmara de Lobos
e EB1/PE do Ribeiro de Alforra
www.ccvportomoniz.com



Até 11 de Junho

“Quase Sonho”

Ilustrações de Pedro Kogen Dinis

Galeria da Fnac
Madeira Shopping

Até 15 de Junho

“Janela do Imaginário”

Pintura de Gilberto Gonçalves

GaleriaAssociarte

Campanário Centrum Club

Estrada Dr. Francisco Justino

Gonçalves de Andrade, 30 -

Campanário

Segunda a sexta das 9h00 às 20h00

Sábado das 9h00 às 13h00

e das 14h00 às 19h00

www.adcampanario.pt.vu



Até 28 de Junho

Colectiva de 7º Aniversário

Mouraria Galeria de Arte

Rua da Mouraria, 38 – Funchal

Segunda a sexta das 10h00 às 13h00

e das 15h00 às 19h00

Sábado das 10h00 às 13h00

www.galeriamouraria.com

“Retrospectiva”

Pintura de Milena Fonseca

Sala de Exposições Temporárias

do Centro Cultural John Dos Passos

Rua do Príncipe D. Luís, 3 – Ponta do Sol

Segunda a Sexta das 9h00 às 12h30

e 14h00 às 17h30

Até 30 de Junho

“União Europeia em Trajes”

Exposição de bonecas em miniatura

Centro Ciência Viva do Porto Moniz

Org.: Irene Nunes e Câmara

Municipal da Ponta do Sol

Até 22 de Agosto

Exposição Rotativa com as obras

da Colecção do Museu de Arte

Contemporânea

Museu de Arte Contemporânea

do Funchal

Rua do Portão de São Tiago – Funchal

Segunda a sábado das 10h00 às 12h30

e das 14h00 às 17h30

Até 31 de Dezembro

“Utensílios de Faina Marítima e de Adegas Madeirenses”

Exposição de Artesanato

Grutas e Centro de Vulcanismo de São Vicente

Sítio do Pé do Passo – São Vicente

Segunda a domingo das 10h00

às 19h00

Org.: Grutas e Centro de Vulcanismo de São Vicente

www.grutasecentrodovulcanismo.com



“Laurissilva Mágica, controlada por gestos – Património Mundial da Unesco”

Exposição Interactiva

Centro Ciência Viva do Porto Moniz

Até 6 de Janeiro 2009

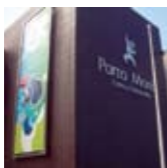
“A Mãe das Mães”

Pintura e Desenho de Maria Teresa Crawford Cabral

Centro das Artes Casa das Mudanças – Calheta

Terça a domingo das 10h00 às 13h00

e das 14h00 às 18h00



1 a 30 de Junho

“Era uma vez...”

Exposição de Pintura de Tânia Franco

Centro Ciência Viva do Porto Moniz

11 a 15 de Junho

“Oficina Musical -Percussão” e “Jacinto e outras personagens Queirosianas”

Exposição de trabalhos realizados nas secções de música e literatura da Associação CRIAMAR

Projecto: CRIAMAR – Associação de Solidariedade Social

Sala de Exposições Temporárias

do Museu Etnográfico da Madeira

11 de Junho a 7 de Setembro
Ofícios tradicionais – O picheleiro
Integrado no Projecto “Acesso às Reservas”
Átrio do Museu do Museu Etnográfico da Madeira
Projecto: Museu do Museu Etnográfico da Madeira



17 de Junho a 15 de Julho
“Tesouros profundos do Oceano Atlântico”
Exposição coordenada pela Estação de Biologia Marinha do Funchal/ Museu Municipal do Funchal (História Natural) e pelo Instituto Canário de Ciências Marinas
Sala de Exposições Temporárias do Museu Etnográfico da Madeira

23 a 27 de Junho
Exposição no âmbito da VIII Semana da Astronomia
Sala do Pátio da Universidade da Madeira
Rua do Castanheiro - Funchal
Org.: Grupo de Astronomia da Universidade da Madeira

Exposição Permanente
Imperador Carlos D’ Áustria na Madeira
Casa dos Romeiros – Monte
Segunda a sexta das 10h00 às 15h00

música



Dia 1 de Junho (dia da Criança)
> das 11h00 às 13h00
O Conservatório - Escola das Artes apresenta:
Orquestrazinha e um Atelier Musical
Madeira Shopping



Orquestra de Bandolins do Gabinete Coordenador de Educação Artística (GCEA) > 17h00
Salão Paroquial dos Lameiros – São Vicente

Dia 2 de Junho > 9h00
O Conservatório – Escola das Artes apresenta:

Duo de Clarinetes
Projecto “À Descoberta da Música”
(destinado a crianças do 1º ciclo)
Salão Paroquial da Ribeira Brava

Dias 3 e 5 de Junho > 19h00
O Conservatório - Escola das Artes apresenta:

Audição Escolar com os Alunos da Extensão do Caniço
Salão Paroquial da Assomada

Dia 4 de Junho > 16h00
O Conservatório - Escola das Artes apresenta:

Audição Escolar com os Alunos da Extensão na Calheta
Centro das Artes Casa das Mudanças

Dia 6 de Junho > 17h00
O Conservatório - Escola das Artes apresenta:

Audição Escolar com os Alunos da Extensão de São Vicente
Centro de Formação Agrária

Dias 6, 13, 20 e 27 de Junho > 21h00
Orquestra de Bandolins da Madeira
Igreja Inglesa – Funchal



Dia 7 de Junho > 18h00
Ensemble Vocal Regina Pacis do GCEA e Grupo Coral e Instrumental da Ponta do Sol
Igreja do Carvalhal – Ponta do Sol

Dia 8 de Junho
Si Que Brade do GCEA e Grupo Coral do Campanário > 17h00
Salão Paroquial do Campanário

O Conservatório - Escola das Artes apresenta:

Concerto com Órgão de Tubos

> 17h30

Integrado na 3ª edição do Mercado Quinhentista

Igreja Matriz de Machico

Dia 9 de Junho > 9h00

O Conservatório – Escola das Artes apresenta:

Quarteto de Saxofones

Projecto “À Descoberta da Música”
(destinado a crianças do 1º ciclo)

Salões I e II do Conservatório



Dia 15 de Junho > 16h00

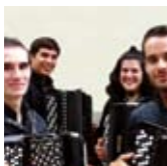
Orquestra de Acordeões do GCEA

Casa do Povo da Boaventura

Dia 21 de Junho > 21h30

Ensemble de Percussão do GCEA

Praça do Barqueiro - Porto Santo



Dia 22 de Junho

Ensemble de Acordeões > 17h00

Salão Paroquial do Seixal

Consort Bisel do GCEA > 17h00

Casa da Cultura de Santa Cruz



“Festival Pequenos Sóis” > 18h00

Coro Infantil, Coro Juvenil, Núcleo de Teatro e Equipa de Animação do GCEA

Promenade da Madalena do Mar



Dia 28 de Junho > 21h00

“Contágio”

Grupo de Dança e Ensemble de Percussão

Centro das Artes Casa das Mudanças - Calheta

teatro



Dia 6 de Junho

“Histórias da Deserta Grande”

De José Viale Moutinho e encenação
de Élvio Camacho

TEF Companhia de Teatro

Às 10h00, 15h00 e 21h30

**Centro Cultural e de Congressos
do Porto Santo**

conferências

Dia 6 de Junho > 9h30

Jornadas do Ambiente

Centro Cívico do Estreito de Câmara
de Lobos

Org.: Câmara Municipal de Câmara
de Lobos

outros eventos

Dia 1 de Junho > 15h00

XV Encontro de Grupos Culturais do Concelho de Santana

Junto à Igreja de São Roque do Faial

Org.: Casa do Povo de São Roque
do Faial

5 a 27 de Junho

XXIX Festival de Música da Madeira

Dia 5 > 21h30

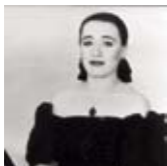
Viktoria Postnikova

Teatro Municipal Baltazar Dias

Dia 6 > 21h30

Orquestra Clássica da Madeira

Teatro Municipal Baltazar Dias





Dia 12 > 21h30

The Hilliard Ensemble

Igreja do Colégio

Dia 15 > 18h00

Ecclesia

Teatro Municipal Baltazar Dias

Dia 19 > 21h30

Quarteto Arabesco c/ Órgão

Igreja de Stª Clara

Dia 20 > 21h30

Companhia Nacional de Bailado

**Centro das Artes Casa das Mudas
- Calheta**

Dia 21 > 18h00

Companhia Nacional de Bailado

**Centro das Artes Casa das Mudas
- Calheta**

Dia 26 > 21h30

L'Assemblée des H. Curieux

Igreja do Colégio

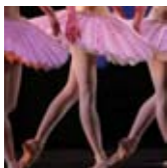
Dia 27 > 21h30

Segrésis de Lisboa

Palácio de São Lourenço

Org.: Secretaria Regional

**de Educação e Cultura / Direcção
Regional dos Assuntos Culturais**



Dias 7, 14, 21 e 28 de Junho > 22h30

Festival do Atlântico

Concurso Internacional Piromusical

Dia 7 – “Capriccio Italiano”(Itália)

Dia 14 – “Pyromagic”(Polónia)

Dia 21 – “Chansons d’Amour”(França)

Dia 28 – “A febre de Sábado à Noite”
(Portugal)

Molhe exterior do Porto do Funchal

**Org.: Secretaria Regional do Turismo
e Transportes e Direcção Regional
do Turismo**



Dias 8 e 9 de Junho

Mercado Quinhentista

Alameda dos Plátanos - Machico
Org.: Escola Básica e Secundária de Machico e Câmara Municipal de Machico

Dia 21 de Junho > 10h00 às 18h00

Feira do Coleccionismo

Largo da Restauração - Funchal
Org.: Direcção Regional de Juventude
<http://juventude.gov-madeira.pt/>



23 a 27 de Junho

VIII Semana da Astronomia

Org.: Grupo de Astronomia da Universidade da Madeira

27 de Junho a 1 de Julho

Festas de Verão de Câmara de Lobos

Org.: Câmara Municipal de Câmara de Lobos



> exposições

Até Dezembro

"Obras de Referência dos Museus da Madeira"

Sala de exposições temporárias do Museu de Arte Sacra do Funchal



13 de Junho a 6 de Julho

"World Press Photo"

Teatro Municipal Baltazar Dias

> livros

Dia 1 de Junho > 16h00
"Freiya" de Nuno Morna
Pavilhão dos Autores

"Maior do que a Lenda" de António
Castro > 18h00
Pavilhão dos Autores

Largo da Restauração
Apresentações integradas na 34.ª Feira
do Livro - Festa do Livro

> teatro



Dias 17 e 18 de Junho
**"Oditrevnio, a enferma e a sorte
grande"**

Porventura Teatro

Dia 17 > 15h00 e 21h00

Dia 18 > 10h00 e 21h00

Teatro Municipal Baltazar Dias
Org.: Secretaria Regional
de Educação e Cultura e Gabinete
Coordenador de Educação Artística

> música



Dia 10 de Junho > 22h00

Gilberto Gil

Praça do Município

Dia 30 de Junho > 21h30

**Concerto de Abertura
das Comemorações do Dia da RAM**

Banda da Zona Militar da Madeira
e Orquestra de Sopros do Gabinete
Coordenador de Educação Artística
Convidado Carlos Guilherme
Parque de Santa Catarina



arquivo e bibliotecas

Arquivo Regional da Madeira

Caminho dos Álamos, 35 – Funchal

Serviço de leitura

Segunda a sexta das 10h00 às 19h30

Sábado das 9h30 às 15h00

Serviço de Certidões

Segunda a sexta das 10h00 às 16h00

www.arquivo-madeira.org

Biblioteca Pública Regional

Caminho dos Álamos, 35 – Funchal

Sala de Leitura Geral

Segunda das 14h00 às 19h30

Terça a sexta das 10h00 às 19h30

Sala Infanto-Juvenil

Segunda das 14h00 às 18h00

Terça a sexta das 10h00 às 18h00

Sala de Leitura Especial

Segunda e quarta encerrada

Terça, quinta e sexta das 10h00 às 19h30

www.bprmadeira.org

Biblioteca de Culturas Estrangeiras

Quinta Magnólia, Rua Dr. Pita – Funchal

Segunda a sexta das 9h00 às 17h30

Biblioteca Municipal do Funchal

Palácio de São Pedro

Rua da Mouraria, 35 – Funchal

Segunda a sexta das 10h00 às 20h00

Biblioteca Municipal Calouste Gulbenkian

Teatro Municipal Baltazar Dias

Avenida Arriaga – Funchal

Segunda a sexta das 9h00 às 12h30

e das 14h00 às 19h00.

Biblioteca e Centro de Documentação do Museu de Arte Contemporânea

Fortaleza de São Tiago

Rua do Portão de São Tiago - Funchal

Segunda a sáb. das 10h00 às 12h30

e das 14h00 às 17h30

Biblioteca John Dos Passos

Centro Cultural John Dos Passos

Rua Príncipe D. Luís, 3 – Ponta do Sol

Segunda a sexta das 9h00 às 12h30

e das 14h00 às 17h00

Biblioteca da Assembleia

Legislativa da Madeira

Avenida do Mar e das Comunidades

Madeirenses – Funchal

Segunda a sexta das 9h00 às 12h00

e das 14h00 às 17h30

Biblioteca de Assuntos Europeus

CERNE – Casa da Europa na Madeira

Rua Latino Coelho, 57, 3.º – Funchal

Segunda a sexta das 9h00 às 12h00

e das 14h00 às 17h30

Centro de Informação

e Documentação do Funchal

Direcção Regional da Juventude

da Madeira

Rua 31 de Janeiro, 79 – Funchal

Segunda a sexta das 9h30 às 20h00,

sábados das 9h00 às 12h30

Centro de Investigação

e Documentação

Gabinete Coordenador de Educação

Artística

Travessa do Nogueira, 11 - Funchal

Centro de Documentação especializado

em música, educação e artes

Segunda a sexta das 9h00 às 12h30

e das 14h00 às 17h30

Teatroteca Fernando Augusto

Biblioteca de Teatro e Artes

Performativas do Teatro Experimental

do Funchal

Rua do Hospital Velho, 42 – Funchal

Segunda a sexta das 16h00 às 19h00

mediante marcação prévia pelo

291226747



Museu de Arte Contemporânea

Rua do Portão de São Tiago – Funchal
Segunda a sábado das 10h00 às 12h30
e das 14h00 às 17h30

Museu Etnográfico da Madeira

Rua de São Francisco, 24
– Ribeira Brava
Terça a domingo das 10h00 às 12h30
e das 14h00 às 18h00



Casa Colombo – Museu de Porto Santo

Travessa da Sacristia, 2 / 4 – Pto Santo
Terça a sábado das 10h00 às 12h30
e das 14h00 às 17h30
Domingos das 10h00 às 13h00
www.museucolombo.portosanto.com



Museu de Arte Sacra

Rua do Bispo, 2 – Funchal.
Terça a sábado das 10h00 às 12h30
e das 14h30 às 18h00
Domingos das 10h00 às 13h00



Photographia – Museu Vicentes

Rua da Carreira, 43 – 1º – Funchal
Segunda a sexta das 10h00 às 12h30
e das 14h00 às 17h00

Casa-Museu Frederico de Freitas

Calçada de Santa Clara, 7 – Funchal
Terça a sábado das 10h00 às 17h30

Museu da Quinta das Cruzes

Calçada do Pico, 1 – Funchal
Terça a domingo das 10h00 às 12h30
e das 14h00 às 17h30



Universo de Memórias

João Carlos Abreu
Calçada do Pico, 2 / 4 – Funchal
Terça a Sábado das 10h00 às 17h00

Museu-Biblioteca Mário Barbeito de Vasconcelos

Avenida Arriaga, 48 – Funchal

Segunda a sexta das 10h00 às 18h30

Sábados das 10h00 às 13h00

Adegas São Francisco

Avenida Arriaga, 28 – Funchal

Segunda a sexta das 9h30 às 18h30

Sábado das 10h00 às 13h00

Museu da Baleia

Largo Manuel Alves – Caniçal

Terça a domingo das 10h00 às 12h00

e das 13h00 às 18h00

Museu de História Natural

Quinta do Meio/Bom Sucesso–Funchal

Segunda a domingo das 9h00 às 17h30

Núcleo Museológico Cidade do Açúcar

Praça Colombo, 5 – Funchal

Segunda a sexta das 10h00 às 12h30

e das 14h00 às 18h00

Museu Henrique e Francisco Franco

Rua João de Deus, 13 – Funchal

Segunda a sexta das 10h00 às 12h30

e das 14h00 às 18h00

Palácio São Lourenço

Avenida Zarco – Funchal

Quarta às 10h00, sexta às 15h00,

sábados às 11h00

Restantes dias das 9h00 às 12h00

e das 14h00 às 17h00, por marcação prévia

Museu do Instituto Vinho da Madeira

Instituto do Vinho da Madeira

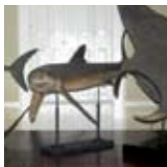
Rua 5 de Outubro, 78 – Funchal

Encerrado

www.sra.pt/ivm

Núcleo Museológico do Bordado

Rua Visconde Anadia, 44 – Funchal
Segunda a sexta das 10h00 às 12h30
e das 14h00 às 17h30



Museu Municipal do Funchal

Palácio de São Pedro

Rua da Mouraria, 31 – Funchal
Terça a sexta das 10h00 às 18h00,
Sábados, domingos e feriados
das 12h00 às 18h00

Núcleo Museológico

Mary Jane Wilson

Rua do Carmo, 61 – Funchal
Terça a sexta, das 10h00 às 12h00
e das 15h00 às 17h00
Sábado das 10h00 às 12h00.
Último domingo do mês das 15h00
às 17h00

Museu do Brinquedo

Rua da Levada dos Barreiros, 48
– Funchal
Terça a sábado das 10h00 às 20h00
Domingo das 10h00 às 13h30

Museu da Electricidade Casa da Luz

Rua da Casa da Luz, 2 – Funchal
Terça a sábado das 10h00 às 12h30
e das 14h00 às 18h00
www.eem.pt

Convento de Santa Clara

Calçada de Santa Clara, 15 – Funchal
Segunda a sábado das 10h00 às 12h00
e das 15h00 às 17h00
Domingo das 10h00 às 12h00

Museu Militar

Avenida Zarco – Funchal
Segunda a sábado das 9h30 às 12h00
e das 14h00 às 17h30



Museu Monte Palace

Caminho das Babosas, 4 – Funchal
Segunda a domingo das 10h30 às 15h30
www.montepalace.com

Museu da Vinha e do Vinho do Arco de São Jorge

Sítio da Lagoa – Arco de São Jorge
Terça a domingo das 10h30 às 17h30
Segunda e no período da manhã
sujeito a marcações



Madeira Story Centre

Rua D. Carlos I, 27 e 29 – Funchal
Segunda a domingo das 9h00 às 19h00
www.storycentre.com



Núcleo Museológico de Machico Solar do Ribeirinho

Rua do Ribeirinho – Machico
Segunda a sexta das 9h00 às 12h30
e das 14h00 às 17h30



centros temáticos



Parque Temático da Madeira

Estrada Regional 101 - Fonte da Pedra
Santana
Terça a domingo das 10h00 às 19h00
www.parquetematicodamadeira.pt



Centro Ciência Viva

Rotunda do Ilhéu Mole – Porto Moniz
Terça a domingo das 10h00 às 19h00
www.ccvportomoniz.com

Madeira Magic

Rua da Ponta da Cruz, 25 - Funchal
Terça a sexta das 10h00 às 18h00
Sábado e domingo das 10h00 às 18h00
www.madeira-magic.com

Grutas e Centro de Vulcanismo

Sítio do Pé do Passo – São Vicente

Segunda a domingo das 10h00 às 19h00

www.grutasecentrodivulcanismo.com

Aquário da Madeira

Rua do Forte de São João Baptista

– Porto Moniz

Segunda a domingo das 10h00 às 18h00

Capa

XXIX Festival de Música da Madeira

Companhia Nacional de Bailado

Contracapa

Gilberto Gil

agenda cultural

JUNHO .08

Edição

Secretaria Regional de Educação e Cultura
Direcção Regional dos Assuntos Culturais

Rua dos Ferreiros, 165

9004-520 Funchal

E-mail: geral.drac@madeira-edu.pt

Contactos

E-mail: agendacultural@madeira-edu.pt

Tel.: 291 211 830 / 96 7819284

Fax: 291 237 136

Design Als Design

Impressão Grafimadeira

Tiragem 1500 exemplares

Toda a informação incluída nesta agenda é da responsabilidade da entidade que a fornece.

A programação pode vir a ser alterada por motivos imprevistos.

