

# agenda cultural

MADEIRA  
ABRIL .07



Direcção Regional dos Assuntos Culturais  
Secretaria Regional do Turismo e Cultura

DRAC

## ↙ dia internacional dos monumentos e sítios



No dia 18 de Abril comemora-se o Dia Internacional dos Monumentos e Sítios. Esta efeméride foi criada em 1982 pelo International Council on Monuments and Sites (ICOMOS), sendo mais tarde aprovada pela UNESCO a 22 de Abril de 1983.

Este dia foi criado com o intuito de despertar a atenção pública para a diversidade do património cultural mundial e para o esforço que é feito pelas demais instituições para a protecção e conservação do mesmo.

Nesse sentido, assinalam-se na Região diversas iniciativas comemorativas. No âmbito do Município da Cultura, realiza-se na Ponta do Sol uma exposição sobre o Património da Ponta do Sol e uma conferência sobre o Património Religioso do concelho.

No Funchal, o Palácio de São Lourenço abre as portas à comunidade com visitas guiadas, uma iniciativa intitulada «Histórias de um Palácio na História» e

## ↙ exposições

**Até 13 de Abril**

**Técnica Mista de Ângela Faria**

**Molduradora do Carmo**

Rua do Bispo, 40 - Funchal

Segunda a sexta das 9h00 às 19h00

Sábado das 9h00 às 13h00

**Até 16 de Abril**

**“Corbeille”**

**Pintura de Filipa Venâncio**

**Sala de Exposições da Universidade da Madeira**

Colégio dos Jesuítas - Funchal



**Até 17 de Abril**

**Pintura de Armando Aguiar**

**Mouraria Galeria de Arte**

Rua da Mouraria, 38 - Funchal

Segunda a sexta das 10h00 às 13h00

e das 15h00 às 19h00

Sábado das 10h00 às 13h00

[www.galeriamouraria.com](http://www.galeriamouraria.com)



**Até 18 de Abril**

**“Quatro Estações”**

**Pintura em Esmalte de Ágnes Sarkadi Vig**

**Museu de Electricidade “Casa da Luz”**

Rua Casa da Luz, 2 - Funchal

Terça a sábado das 10h00 às 12h30 e

das 14h00 às 18h00

**Até 21 de Abril**

**«Visions»**

**Escultura e Vídeo de Nelson Camacho**

**Em Project Room**

Mouraria Galeria de Arte

**Até 23 de Abril**

**Litografias de Paula Rego**

**Galeria das Mudanças**

Vale dos Amores – Calheta

Terça a domingo das 10h00 às 13h00

e das 14h00 às 18h00



**Até 29 de Abril**

**“Um palmo de cor”**

Colectiva de Pintura

Coffee.Break

Estrada Monumental, 248 - Funchal  
Segunda a sábado das 8h00 às 22h00

**“Primícia”**

Membros do Clube de Fotografia  
do Ano Lectivo 2001/2002 da Escola  
Básica e Secundária Padre Manuel  
Álvares – Ribeira Brava

**Centro Ciência Viva do Porto Moniz  
(CCVPM)**

Rotunda do Ilhéu Mole – Porto Moniz  
Terça a domingo das 10h00 às 19h00

**Org.: Museu Etnográfico da Madeira**  
[www.ccvportomoniz.com](http://www.ccvportomoniz.com)

**Até 30 de Abril**

**“Ano Europeu da Igualdade  
de Oportunidades para Todos”**

Exposição integrada nas  
Comemorações do Ano Europeu  
da Igualdade de Oportunidades  
**Direcção Regional de Juventude**  
Rua 31 de Janeiro, 79 – Funchal  
Segunda a sexta das 10h00 às 17h00  
**Org.: Direcção Regional  
de Juventude**  
<http://juventude.gov-madeira.pt/>

**“Fauna Marinha”**

Exposição de Fotografia  
**Grutas e Centro de Vulcanismo  
de São Vicente**  
Sítio do Pé do Passo – São Vicente  
Segunda a domingo das 10h00 às 19h00  
**Org.: Parque Natural da  
Madeira (PNM) e Sociedade de  
Desenvolvimento do Norte da  
Madeira (SDNM)**  
[www.grutasecentrodovulcanismo.com](http://www.grutasecentrodovulcanismo.com)

**Até 26 de Maio**

**“Drawing is a verb”**

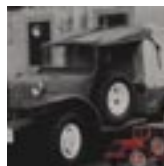
Colecção Madeira Corporate Services  
Colectiva de Desenho  
**Galeria Porta 33**  
Rua do Quebra Costas, 33 – Funchal  
Terça a sábado das 16h00 às 20h00  
[www.porta33.com](http://www.porta33.com)

**Até 3 de Junho**

**Ofícios tradicionais – O Carpinteiro**  
Mostra integrada no projecto “Acesso  
às Reservas”

**Átrio do Museu Etnográfico da Madeira**  
Rua de São Francisco, 24 - Ribeira Brava  
Terça a domingo das 10h00 às 12h30  
e das 14h00 às 18h00

**Org.: Museu Etnográfico da Madeira**



**Até 9 de Junho**

**“Coleccionismo – Carros  
de bombeiros a sério”**

Colecção particular de miniaturas  
de carros de bombeiros  
**Sala de exposições temporárias  
do Museu Etnográfico da Madeira**

**Até 21 de Junho**

**“Indústria Farmacêutica – Mãos que  
Partilham Vida”**

**Centro Ciência Viva do Porto Moniz**  
**Org.: SDNM e CCVPM**

**Até 30 de Junho**

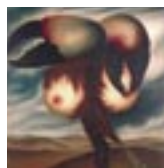
**“Sólidos Platónicos”**

Exposição de Matemática  
**Org.: Escola da APEL e Centro Ciência  
Viva do Porto Moniz**



**“Ilhas Selvagens: o Paraíso  
das Aves”**

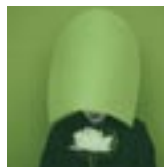
Exposição de Fotografia  
**Centro Ciência Viva do Porto Moniz**  
**Org.: SPEA e CCVPM**



**Até 26 de Agosto**

**“O Surrealismo na Colecção  
Fundação Cupertino Miranda”**

**Centro das Artes – Casa das Mudas**  
Vale dos Amores – Calheta  
Terça a domingo das 10h00 às 13h00  
e das 14h00 às 18h00



**“Tudo o que não seja eu”**

Fotografia de Kimiko Yoshida  
**Centro das Artes – Casa das Mudas**

**Até Setembro**

**“Noites Académicas”**

Exposição de Fotografia e Vídeo  
**Cup&Cino – Fórum Madeira**



**2 de Abril a 31 de Maio**  
**"A Tradição do Barro. Barristas portosantenses"**  
Texto de Lúcia Góes Ferreira  
Centro Cívico da Ponta do Pargo  
- Calheta  
Org.: Museu Etnográfico da Madeira

**9 a 24 de Abril**  
**Exposição de Escultura de Jacinto Rodrigues**  
Iniciativa integrada nas comemorações do Dia Mundial do Livro  
Átlio do Arquivo Regional da Madeira  
Caminho dos Álamos, 35 – Funchal



**10 a 30 de Abril**  
**"Festas e Romarias Tradicionais da Madeira"**  
Fotografia de Hélder Ferreira e textos de César Ferreira.  
Centro Cívico do Estreito de Câmara de Lobos  
Org.: Museu Etnográfico da Madeira



**13 de Abril a 26 de Maio**  
**"Ração para animais"**  
Vídeo, Pintura e Instalação de Bruno Côrte, Duarte Encarnação e Susana Figueira  
Museu de Arte Contemporânea  
Rua do Portão de São Tiago - Funchal  
Segunda a sábado das 10h00 às 12h30 e das 14h00 às 17h30

**19 de Abril a 12 de Maio**  
**Colectiva de 6.º Aniversário**  
Mouraria Galeria de Arte

**20 a 25 de Abril**  
**52.ª Exposição da Flor**  
**Dia 20** abertura ao público às 20h00  
**21 a 25** das 10h00 às 20h00  
Integrada nas Comemorações da Festa da Flor  
Largo da Restauração - Funchal

**27 de Abril a 27 de Maio**  
**Litografias de Júlio Pomar**  
Galeria das Mudanças

**Exposição Permanente**  
**Imperador Carlos D' Áustria na Madeira**  
Casa dos Romeiros – Monte  
Segunda a sábado das 10h00 às 12h30 e das 14h00 às 17h30

## ↙ música



**Dia 1 de Abril** > hora a anunciar  
**Orquestra Bandolinística Ribeirabravense e Tuna Infanto-Juvenil Ribeirabravense**  
Integrado no Projecto "Mais e Melhor Música"  
Museu Etnográfico da Madeira  
- Ribeira Brava

**Dia 3 de Abril** > 21h30  
**"O tradicional ao encontro do clássico"**  
Recital de piano a quatro mãos  
Carlos Lama e Sofia Cabruja (Espanha)  
Teatro Municipal Baltazar Dias

**Dia 6 de Abril** > 21h00  
**Orquestra de Bandolins da Madeira**  
Igreja Inglesa – Funchal

**Dia 7 de Abril** > 20h45  
**Grupo Recreativo, Tunacedros e Grupo de Tocaes e Cantares Camponeses da Casa do Povo de São Roque do Faial**  
Sede da Casa do Povo de São Roque do Faial

**Dia 11 de Abril** > 21h00  
**Orquestra Clássica da Madeira apresenta:**  
**Ensemble de Percussão**  
Museu de Electricidade "Casa da Luz"

**Dia 13 de Abril** > 21h00  
**Orquestra de Bandolins da Madeira**  
Igreja Inglesa – Funchal



**Dia 14 de Abril**

**Orquestra Bandolinística  
Ribeirabravense** > 18h00

Concerto de Páscoa  
Integrado no Projecto “Mais e Melhor  
Música”

Centro Cívico da Ponta do Pargo  
Org.: Associação Cultural e  
Desportiva da Ponta do Pargo

**Concerto de Música Sacra** > 18h30  
Grupo Coral da Casa do Povo de São  
Roque do Faial  
Igreja Paroquial de São Jorge

**André Sardet** > hora a anunciar  
Madeira Tecnopolo

**Dia 15 de Abril** > 16h00  
**Quinteto de Metais e Consort  
de Bisel do Gabinete Coordenador  
de Educação Artística (GCEA)**  
Museu Etnográfico da Madeira

**Dia 18 de Abril**  
**Recital de Guitarra pelos alunos  
da Escola das Arte da Escola Peter  
Clode** > 18h00  
Salão Nobre do Palácio de São  
Lourenço



**Orquestra Clássica da Madeira  
apresenta:  
Madeiras OCM** > 21h00  
Museu Quinta das Cruzes

**Dia 20 de Abril**  
**Orquestra Bandolinística  
Ribeirabravense** > 20h00  
Integrado no Projecto “Mais e Melhor  
Música”  
Auditório da Escola da APEL - Funchal  
Org.: Clube de Música da Escola  
da APEL

**Orquestra de Bandolins da Madeira**  
> 21h00  
Igreja Inglesa – Funchal



**Dia 21 de Abril**

**Orquestra Clássica da Madeira  
apresenta:  
Trio de Cordas “Madeira Clássico”**  
> 18h00  
Salão Nobre da Câmara Municipal  
do Funchal

**“Madeira em Festa”** > 20h00  
João Luís Mendonça  
Centro Paroquial de Santa Cruz

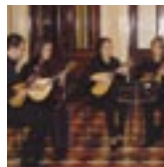


**Orquestra de Acordeões do GCEA**  
> 20h00  
Auditório do Centro Paroquial  
da Ribeira de Machico

**Dia 22 de Abril**  
**Orquestra de Bandolins do GCEA**  
> 17h00  
Salão Paroquial de Gaula

**Coro de Câmara do GCEA** > 19h30  
Igreja do Carmo – Funchal

**Dia 24 de Abril** > 21h30  
**Orquestra Clássica da Madeira**  
Local a anunciar



**Dia 25 de Abril** > 18h00  
**Orquestra Clássica da Madeira  
apresenta:  
Ensemble XXI**  
Salão Nobre da Câmara Municipal  
do Funchal

**Dia 26 de Abril** > 20h00  
**Banda Municipal do Funchal**  
Jardim Municipal



**Dia 27 de Abril** > 21h00  
**Orquestra de Bandolins da Madeira**  
Igreja Inglesa – Funchal

**Dia 28 de Abril**  
**Orquestra Clássica da Madeira  
apresenta:  
Trio de Cordas “Madeira Clássico”**  
> 18h00  
Museu Quinta das Cruzes

### Concerto de Órgão > 19h30

António Estereiro – Organista  
Leonor Pereira – Soprano  
Sofia Diniz – Viola de Gamba  
Igreja de São Pedro - Funchal

**Dia 29 de Abril > 17h00**

### Ensemble de Guitarras e Consort de Bisel do GCEA

Salão Paroquial do Seixal

## teatro



**Dias 13 e 15 de Abril**

### “Esse é o X da Questão”

Núcleo de Teatro do GCEA

**Dia 13** – às 10h00 e às 15h00

**Dia 15** – às 16h00

Forum Machico

**29 de Abril a 1 de Junho**

### “As Verdes Aventuras de D. Quixote” de Fernando Augusto

TEF – Companhia de Teatro

Domingos às 17h30

Segundas, quartas e sextas às 9h30  
e às 11h15

Terças e quintas às 9h30 e 15h30

Cine Teatro Santo António

## conferências

**Dia 4 de Abril > 20h30**

### “Autonomia e evolução da Madeira”

Orador Dr. Rui Moisés

Casa do Povo de São Roque do Faial

## outros eventos



### Festa da Flor

Uma vez mais a Cidade do Funchal é palco de um sumptuoso espectáculo, tanto a nível visual como do olfacto, a Festa da Flor. Este ano realiza-se entre 19 e 22 de Abril e sob a temática «Da Madeira – Uma Flor para a Paz».

Realizada desde 1979, é uma festa que, para além de homenagear as flores da Madeira, dá continuidade às genuínas tradições madeirenses e transforma durante vários dias a cidade do Funchal num gigantesco palco onde ocorrem as mais variadas manifestações artísticas e culturais.

Para além da construção do mural de flores, Muro da Esperança e do Grande Cortejo da Flor são construídos tapetes florais pelas ruas da Baixa Citadina, realizam-se diversos concertos de música clássica e tradicional e podem ainda ser visitados a Exposição da Flor no Largo da Restauração e o Mercado das Flores na Placa Central.



**Dia 21 de Abril** > 20h00  
**IV Encantunas – Festival de Tunas Femininas da Madeira**  
Centro de Congressos do Casino  
[www.uma.pt/academia/tunadelas](http://www.uma.pt/academia/tunadelas)

**Dia 13 de Abril** > 19h00  
**Apresentação do Livro “Viagem ao Coração” de João Carlos Abreu Forte de São Tiago**

**Dia 14 de Abril** > 10h00 às 15h00  
**XXXIX Feira de Coleccionismo**  
Direcção Regional de Juventude  
Rua 31 de Janeiro, 79 – Funchal  
Segunda a sexta das 10h00 às 17h00  
Org.: Direcção Regional de Juventude  
<http://juventude.gov-madeira.pt/>

**Dia 14 de Abril** > 16h00  
**26.º Festival da Canção Infantil**  
Centro de Congressos da Madeira  
Org.: Gabinete Coordenador de Educação Artística

**Dias 21 e 22 de Abril**  
**Festa da Flor**  
“Da Madeira – Uma Flor para a Paz”

**Dia 21**  
**Cerimónia do Muro da Esperança**  
10h00 > Concentração na Avenida Arriaga (faixa Norte) frente à Loja do Cidadão, Avenida Zarco, Rua Câmara Pestana e Praça do Município.  
11h00 > Construção simbólica do Muro da Esperança, largada de pombos e espectáculo infantil com grupo de animação.

**Dia 22**  
**Cortejo Alegórico da Flor**  
16h00 > Saída da Praça da Autonomia (lado norte no alinhamento da Estátua), Avenida do Mar e das Comunidades Madeirenses (faixa norte) subida pela Rua Dias Leite, Rotunda do Infante (contorno inferior da lagoa), Avenida Arriaga (faixa norte) até à esquina do Banco de Portugal e subida pela Avenida Zarco Norte, Rua Câmara Pestana e Praça do Município (entrada pelo lado leste frente ao edifício da Câmara).  
Org.: Direcção Regional do Turismo



## município da cultura

### > outros eventos

**Dia 1 de Abril** > 15h30  
**“Homenagem a Frei Francisco Macedo”**  
Exposição documental, conferência e concerto  
**Auditório do Centro Cultural John Dos Passos – Ponta do Sol**

### > teatro

**Dias 15 e 16 de Abril**  
**“Esse é o X da Questão”**  
Grupo de Teatro do Gabinete Coordenador de Educação Artística  
**Dia 15** > às 16h00  
**Dia 16** > às 11h00 e às 15h00  
**Auditório do Centro Cultural John Dos Passos – Ponta do Sol**

**Dia 27 de Abril** > 21h00  
**“As Barbas de sua Senhoria”**  
Autoria Teresa Rita Lopes  
Encenação Escola Básica e Secundária da Ponta do Sol  
**Auditório do Centro Cultural John Dos Passos – Ponta do Sol**

### > exposições

**18 a 29 de Abril**  
**“Património da Ponta do Sol”**  
Átrio do Centro Cultural John Dos Passos – Ponta do Sol  
Org.: Direcção de Serviços do Património Cultural / DRAC

### > conferências

**Dia 20 de Abril** > 15h00  
**“Arquitectura Religiosa da Ponta do Sol”**  
Orador Dr. Emanuel Janes  
**Auditório do Centro Cultural John Dos Passos – Ponta do Sol**



## > dança

**Dia 28 > 21h00**

### **Performance de Dança**

Escola de Bailado Carlos Fernandes  
Iniciativa integrada no Dia Mundial da Dança

**Auditório do Centro Cultural John Dos Passos – Ponta do Sol**



## arquivo e bibliotecas

### **Arquivo Regional da Madeira**

Caminho dos Álamos, 35 – Funchal

#### **Serviço de leitura**

Segunda a sexta das 10h00 às 19h30

#### **Serviço de Certidões**

Segunda a sexta das 10h00 às 16h00

[www.arquivo-madeira.org](http://www.arquivo-madeira.org)

### **Biblioteca Pública Regional**

Caminho dos Álamos, 35 – Funchal

#### **Sala de Leitura Geral**

Segunda das 14h00 às 19h30

Terça a sexta das 10h00 às 19h30

#### **Sala Infante-Juvenil**

Segunda das 14h00 às 18h00

Terça a sexta das 10h00 às 18h00

#### **Sala de Leitura Especial**

Segunda e quarta encerrada

Terça, quinta e sexta das 10h00 às 19h30

[www.bprmadeira.org](http://www.bprmadeira.org)

### **Biblioteca de Culturas Estrangeiras**

Quinta Magnólia, Rua Dr. Pita – Funchal

Segunda a sexta das 9h00 às 17h30

### **Biblioteca Municipal do Funchal**

#### **Palácio de São Pedro**

Rua da Mouraria, 35 – Funchal

Segunda a sexta das 10h00 às 20h00

### **Biblioteca Municipal Calouste Gulbenkian**

#### **Teatro Municipal Baltazar Dias**

Avenida Arriaga – Funchal

Segunda a sexta das 9h00 às 12h30

e das 14h00 às 19h00.

### **Biblioteca e Centro de Documentação do Museu de Arte Contemporânea**

#### **Fortaleza de São Tiago**

Rua do Portão de São Tiago - Funchal

Segunda a sábado das 10h00 às 12h30 e das 14h00 às 17h30

### **Biblioteca da Assembleia Legislativa da Madeira**

Avenida do Mar e das Comunidades Madeirenses – Funchal

Segunda a sexta das 9h00 às 12h00 e das 14h00 às 17h30

### **Biblioteca de Assuntos Europeus CERNE – Casa da Europa na Madeira**

Rua Latino Coelho, 57, 3.º – Funchal

Segunda a sexta das 9h00 às 12h00 e das 14h00 às 17h30

### **Centro de Informação e Documentação do Funchal Direcção Regional da Juventude da Madeira**

Rua 31 de Janeiro, 79 – Funchal

Segunda a sexta das 9h30 às 20h00, sábados das 9h00 às 12h30

### **Centro de Investigação e Documentação Gabinete Coordenador de Educação Artística**

Travessa do Nogueira, 11 - Funchal

*Centro de Documentação especializado em música, educação e artes*

Segunda a sexta das 9h00 às 12h30 e das 14h00 às 17h30

### **Teatroca Fernando Augusto**

Biblioteca de Teatro e Artes

Performativas do Teatro Experimental do Funchal

### **Rua do Hospital Velho, 42 – Funchal**

Segunda a sexta das 16h00 às 19h00 mediante marcação prévia pelo 291226747



**Museu de Arte Contemporânea**  
Rua do Portão de São Tiago – Funchal  
Segunda a sábado das 10h00 às 12h30  
e das 14h00 às 17h30

**Museu Etnográfico da Madeira**  
Rua de São Francisco, 24  
– Ribeira Brava  
Terça a domingo das 10h00 às 12h30  
e das 14h00 às 18h00

**Casa Colombo – Museu de Porto Santo**  
Travessa da Sacristia, 2 / 4  
– Porto Santo  
Terça a sábado das 10h00 às 12h30  
e das 14h00 às 17h30  
Domingos das 10h00 às 13h00  
[www.museucolombo.portosanto.com](http://www.museucolombo.portosanto.com)



**Museu de Arte Sacra**  
Rua do Bispo, 2 – Funchal.  
Terça a sábado das 10h00 às 12h30  
e das 14h30 às 18h00  
Domingos das 10h00 às 13h00

**Photographia – Museu Vicentes**  
Rua da Carreira, 43 – 1º – Funchal  
Segunda a sexta das 10h00 às 12h30  
e das 14h00 às 17h00

**Casa-Museu Frederico de Freitas**  
Calçada de Santa Clara, 7 – Funchal  
Terça a sábado das 10h00 às 12h30  
e das 14h00 às 17h30  
Domingo das 10h00 às 12h30

**Museu da Quinta das Cruzes**  
Calçada do Pico, 1 – Funchal  
Terça a sábado das 10h00 às 12h30  
e das 14h00 às 17h30  
Domingo das 10h00 às 13h00

**Universo de Memórias**  
**João Carlos Abreu**  
Calçada do Pico, 2 / 4 – Funchal  
Terça a sexta das 10h00 às 17h00  
Sábado das 10h00 às 12h00  
e das 14h00 às 17h00  
Domingo das 10h00 às 12h00

**Museu-Biblioteca Mário Barbeito de Vasconcelos**  
Avenida Arriaga, 48 – Funchal  
Segunda a sexta das 10h00 às 18h30  
Sábados das 10h00 às 13h00

**Adegas São Francisco**  
Avenida Arriaga, 28 – Funchal

**Museu da Baleia**  
Largo Manuel Alves – Caniçal  
Terça a domingo das 10h00 às 12h00  
e das 13h00 às 18h00

**Museu de História Natural**  
Quinta do Meio / Bom Sucesso  
– Funchal  
Segunda a domingo das 9h00 às 17h30

**Núcleo Museológico Cidade do Açúcar**  
Praça Colombo, 5 – Funchal  
Segunda a sexta das 10h00 às 12h30  
e das 14h00 às 18h00

**Museu Henrique e Francisco Franco**  
Rua João de Deus, 13 – Funchal  
Segunda a sexta das 10h00 às 12h30  
e das 14h00 às 18h00



**Palácio São Lourenço**  
Avenida Zarco – Funchal  
Quarta às 10h00, sexta às 15h00,  
sábados às 11h00  
Restantes dias das 9h00 às 12h00 e das  
14h00 às 17h00, por marcação prévia

**Museu do Instituto Vinho da Madeira**  
**Instituto do Vinho da Madeira**  
Rua 5 de Outubro, 78 – Funchal  
Segunda a sexta das 9h00 às 18h00  
[www.sra.pt/ivm](http://www.sra.pt/ivm)

**Núcleo Museológico do Bordado**  
Rua Visconde Anadia, 44 – Funchal  
Segunda a sexta das 10h00 às 12h30  
e das 14h00 às 17h30

**Museu Municipal do Funchal**  
**Palácio de São Pedro**  
Rua da Mouraria, 31 – Funchal  
Terça a sexta das 10h00 às 18h00,  
Sábados, domingos e feriados  
das 12h00 às 18h00



## centros temáticos

### Núcleo Museológico Mary Jane Wilson

Rua do Carmo, 61 – Funchal  
Terça a sexta, das 10h00 às 12h00  
e das 15h00 às 17h00  
Sábado das 10h00 às 12h00.  
Último domingo do mês das 15h00  
às 17h00

### Museu do Brinquedo

Rua da Levada dos Barreiros, 48  
– Funchal  
Terça a sábado das 10h00 às 20h00  
Domingo das 10h00 às 13h30

### Museu da Electricidade Casa da Luz

Rua da Casa da Luz, 2 – Funchal  
Terça a sábado das 10h00 às 12h30  
e das 14h00 às 18h00  
[www.eem.pt](http://www.eem.pt)

### Convento de Santa Clara

Calçada de Santa Clara, 15 – Funchal  
Segunda a sábado das 10h00 às 12h00  
e das 15h00 às 17h00  
Domingo das 10h00 às 12h00

### Museu Militar

Avenida Zarco – Funchal  
Segunda a sábado das 9h30 às 12h00  
e das 14h00 às 17h30

### Museu Monte Palace

Caminho das Babosas, 4 – Funchal  
Segunda a domingo das 10h30 às 15h30  
[www.montepalace.com](http://www.montepalace.com)

### Museu da Vinha e do Vinho do Arco de São Jorge

Sítio da Lagoa – Arco de São Jorge  
Terça a domingo das 10h30 às 17h30  
Segunda e no período da manhã  
sujeito a marcações

### Madeira Story Centre

Rua D. Carlos I, 27 e 29 – Funchal  
Segunda a domingo das 9h00 às 19h00  
[www.storycentre.com](http://www.storycentre.com)

### Parque Temático da Madeira

Sítio da Fonte da Pedra – Santana  
Segunda a domingo das 10h00  
às 19h00  
[www.parquetematicodamadeira.pt](http://www.parquetematicodamadeira.pt)

### Centro Ciência Viva

Rotunda do Ilhéu Mole – Porto Moniz  
Terça a domingo das 10h00 às 19h00  
[www.ccvportomoniz.com](http://www.ccvportomoniz.com)

### Centro Ciência Viva Madeira Magic

Rua da Ponta da Cruz, 25 - Funchal  
Terça a sexta das 10h00 às 18h00  
Sábado e domingo das 10h00 às 19h00  
[www.madeira-magic.com](http://www.madeira-magic.com)

### Grutas e Centro de Vulcanismo

Sítio do Pé do Passo – São Vicente  
Segunda a domingo das 10h00 às 19h00  
[www.grutasecentrodivulcanismo.com](http://www.grutasecentrodivulcanismo.com)

### Aquário da Madeira

Rua do Forte de São João Baptista  
– Porto Moniz  
Segunda a domingo das 10h00 às 18h00



#### capa

Exposição “Património da Ponta do Sol”

#### contracapa

Litografias de Paula Rego  
Galeria das Mudanças

## agenda cultural

ABRIL .07

### Edição

**Direcção Regional dos Assuntos Culturais**

Rua dos Ferreiros, 165

9004-520 Funchal

E-mail: drac@netmadeira.com

### Contactos

E-mail: agenda.drac.srtc@gov-madeira.pt

Tel.: 291 211 830 / 96 7819284

Fax: 291 237 136

**Design** Als Design

**Impressão** Grafimadeira

**Tiragem** 1500 exemplares

Toda a informação incluída nesta agenda é da responsabilidade da entidade que a fornece.

A programação pode vir a ser alterada por motivos imprevistos.

