

# agenda cultural

MADEIRA  
FEVEREIRO .09





## Conceito Estreito



No fim de mês de Fevereiro inaugura no Centro Cívico do Estreito de Câmara de Lobos a exposição "Conceito Estreito", que reúne sete trabalhos de instalação, 6 projectos individuais e um projecto em parceria. Tendo como ponto de partida a paisagem do Estreito de Câmara de Lobos, David Atouguia, Domingas Pita, Graça Berimbau, Laura Feteira, Martinho Mendes, Sílvio Cró, Paulo Sérgio Beju e Teresa Jardim interpretam a paisagem desta localidade recorrendo a materiais, cores e técnicas diversificados. Reinventam-se gentes, símbolos, crenças, metáforas e tradições.

Ultrapassando o preconceito, sempre fechado, "estreito", estes artistas redimensionam a realidade, submetendo a realidade do Concelho de Câmara de Lobos, preservando a memória dos lugares e da genuinidade.

"Conceito Estreito", para ver até fins do mês de Abril



**Até 7 de Fevereiro**

**“phg”**

Colectiva de Artes Plásticas de  
Guida Ferraz, Helena Sousa e Patrícia  
Sumares

**Galeria Associarte**

**Campanário Centrum Club**

Estrada Dr. Francisco Justino Gonçalves  
de Andrade, 30 - Campanário

Segunda a sexta das 9h00h às 20h00

Sábado das 9h00h às 13h00 e das  
14h00 às 19h00

[www.adcampanario.pt.vu](http://www.adcampanario.pt.vu)

**Até 11 de Fevereiro**

**“Fracção de Segundo”**

Fotografia de Ricardo Alves

**Casa da Cultura de Santa Cruz**

**Quinta do Revoredo**

Segunda a sexta das 9h30 às 17h30



**Até 28 de Fevereiro**

**Pintura e Desenho de Paulo**

**Brighenti**

**Porta 33**

Rua do Quebra Costas, 33 - Funchal

Terça a sábado das 16h00 às 20h00



**Até 4 de Março**

**“Fellini / Lisboa”**

Exposição de Fotografia de Danilo  
Pavone

**Galeria da Fnac**

**Madeira Shopping**



**Até 29 de Março**

**“Madeira Malta Artes Plásticas Lusófonas”**

Colectiva dos artistas portugueses presentes na Bienal de Malta

**Galeria Casa das Mudas – Calheta**

Terça a domingo das 10h00 às 13h00 e das 14h00 às 18h00

**Até 26 de Abril**

**A obra de vimes - Cestaria**

Mostra integrada no Projecto “Acesso às Reservas”

**Átrio do Museu Etnográfico da Madeira**

Rua de São Francisco, 24 - Ribeira Brava

Terça a domingo das 10h00 às 12h30 e das 14h00 às 18h00

**Projecto do Museu Etnográfico da Madeira**

**2 de Fevereiro a 1 de Março**

**“A Floresta no Concelho de Santa Cruz”**

Exposição itinerante de Fotografia/ Documental da Direcção Regional de Florestas

**2 a 8 de Fevereiro**

**Casa do Povo do Santo da Serra**

**9 a 15 de Fevereiro**

**Casa do Povo da Camacha**

**16 a 22 de Fevereiro**

**Casa do Povo de Gaula**

**23 de Fevereiro a 1 de Março**

**Casa do Povo do Caniço**

**11 de Fevereiro a 31 de Março**

**“Entre Páginas: O Livro e o Marcador”**

Sala de Exposições Temporárias

do Centro Cultural John Dos Passos

Rua do Príncipe D. Luís – Ponta do Sol

Segunda a Sexta das 9h00 às 12h30

e das 14h00 às 17h30

**27 de Fevereiro a 31 Maio**

Colectiva que reúne os artistas

distinguidos nas diversas edições do

Concurso de Artes Plásticas Casa das

Mudas – Prémio Henrique e Francisco

Franco

Centro das Artes Casa das Mudas

- Calheta

Terça a domingo das 10h00 às 13h00

e das 14h00 às 18h00

**Exposição Permanente**

**Imperador Carlos D' Áustria na**

**Madeira**

Casa dos Romeiros – Monte

Segunda a sexta das 10h00 às 15h00



## música / dança



**Dia 6 de Fevereiro > 21h30**

**Grande Concerto de Música Barroca:**

**Ensemble Vocal Regina Pacis, Coro**

**de Câmara, Consort Bisel**

**e Orquestra de Cordas do Gabinete**

**Coordenador de Educação Artística**

**(GCEA)**

Concerto integrado nas

Comemorações do Ano Vieirino

Igreja do Colégio - Funchal

**Dias 6, 13, 20 e 27 de Fevereiro**

> 21h00

**Orquestra de Bandolins da Madeira**

Igreja Inglesa – Funchal



**Dia 7 de Fevereiro** > 21h00

**Concerto para 2 pianos com  
Bernardo Sassetti e Mário Laginha**

Centro das Artes Casa das Mudas  
- Calheta



**Dia 8 de Fevereiro** > 16h00

**Orquestra de Acordeões do GCEA**

Centro Cívico do Arco de São Jorge



**Dia 13 de Fevereiro** > 21h30

A Associação Amigos do  
Conservatório de Música da Madeira  
apresenta:

**Serenata de S. Valentim**

Franco Mezzena, violino (Itália)

Francesco Monopoli, piano (Itália)

Obras de Beethoven, Dvorák, Kreisler,  
Schumann, Ravel

Teatro Municipal Baltazar Dias

**Dia 15 de Fevereiro**

**Orquestra de Bandolins e Tuna  
de Bandolins do GCEA** > 16h00

Salão Paroquial de Santa Cruz



**Núcleo de Dança do GCEA** > 17h00

Salão Paroquial do Seixal



**Dia 27 de Fevereiro** > 21h00

**Concerto com Paulo de Carvalho  
acompanhado ao piano**

Centro das Artes Casa das Mudas  
- Calheta



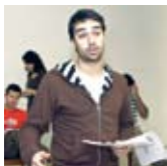
**Dia 28 de Fevereiro** > 21h30

**Consort Bisel e Ensemble  
de Percussão do GCEA**

Centro Cultural e de Congressos  
do Porto Santo



## teatro



**Até 8 de Fevereiro**

**“Ao Vivo e a Soro”**

Pedro Ribeiro

Sessões em inglês > às 17h00

Sessões em português > às 21h30

Teatro Municipal Baltazar Dias



**Dias 13 e 14 de Fevereiro** > 21h30

**“Peças Cruzadas”**

Núcleo de Teatro Juvenil do GCEA

Centro das Artes Casa das Mudanças  
- Calheta



## conferências

**13 a 15 de Fevereiro**

**“Temas de História da Arte  
do Século XX”**

Concepção e orientação: Delfim Sardo

**Dia 13 de Fevereiro** > das 17h00  
às 19h00

**Dia 14 de Fevereiro** > das 11h00  
às 13h00 e das 14h30 às 16h30

**Dia 15 de Fevereiro** > das 11h00  
às 13h00

Choupana Hills



## outros eventos



### **Dias 4, 11, 18 e 25 de Fevereiro** **“Astronomia na Comunidade Funchalense”**

Apresentação de um filme sobre astronomia > 17h00

Palestra > 19h00

Sessão de Observação > 21h00

#### **Dia 4 de Fevereiro**

Junta de Freguesias de São Roque

#### **Dia 11 de Fevereiro**

Centro de São José

#### **Dia 18 de Fevereiro**

Junta de Freguesia do Monte

#### **Dia 25 de Fevereiro**

Centro Cívico de Santa Luzia

### **“A Astronomia e a Sociedade”**

Exposição Itinerante

#### **2 a 13 de Fevereiro**

Casa da Cultura de Câmara de Lobos

#### **16 a 27 de Fevereiro**

Centro Cívico do Estreito de Câmara de Lobos

Iniciativas integradas no Ano Internacional da Astronomia

**Dia 7 de Fevereiro** > das 9h00 às 14h00

#### **Feira de Coleccionismo**

Rua 31 de Janeiro, 79 – Funchal

Org.: Direcção Regional de Juventude

<http://juventude.gov-madeira.pt/>





**Dias 14 e 15 de Fevereiro**

**“Festa dos Compadres”**

Santana

Org.: Câmara Municipal de Santana

**20 Fevereiro a 20 Março**

**Concurso de adornos de cabeça  
(Carnaval)**

Sala de Exposições do Museu  
Etnográfico da Madeira

Entrega dos trabalhos até o dia 19  
de Fevereiro

Coordenação do projecto: Serviços  
Educativos do Museu Etnográfico  
da Madeira



**21 a 24 de Fevereiro**

**Festas de Carnaval**

**Dia 21 de Fevereiro** > 21h00

Grande Cortejo Alegórico de Carnaval

**Dia 24 de Fevereiro** > 16h00

Cortejo Trapalhão

Org.: Direcção Regional do Turismo



**Dia 23 de Fevereiro** > 14h30

**“Máscaras para todos”**

Atelier de Carnaval

Biblioteca Pública Regional  
da Madeira

[www.bprmadeira.org](http://www.bprmadeira.org)



# município da cultura



## > música

Dia 8 de Fevereiro > 10h00

**Si Que Brade do GCEA**

Centro Cívico do Curral das Freiras

## > teatro

Dias 12 e 13 de Fevereiro

**"Enquanto a Cidade Dorme"**

Dia 12 > 15h00

Dia 13 > 11h00

Grupo de Mímica e Teatro Oficina Versus

Do Núcleo de Inclusão pela Arte/DREER

Centro Cívico do Estreito de Câmara de Lobos

## > exposições

A partir de 17 de Fevereiro

**"Pedra Dura, Pedra talhada"**

Pintura e Instalação de Miguel Vieira

Casa da Cultura de Câmara de Lobos

27 de Fevereiro a fins de Abril

**"Conceito Estreito"**

Instalação de David Atouguia,

Domingas Pita, Graça Berimbau, Laura

Feteira, Martinho Mendes, Sílvio Cró,

Paulo Sérgio Beju e Teresa Jardim

Centro Cívico do Estreito de Câmara de Lobos

## > outros eventos

**Dia 22 de Fevereiro** > 16h00

**Desfile de Carnaval**

Vila do Estreito de Câmara de Lobos

**Dia 23 de Fevereiro** > 21h30

**Desfile de Carnaval**

Câmara de Lobos



## arquivo e bibliotecas

### **Arquivo Regional da Madeira**

Caminho dos Álamos, 35 - Funchal

**Serviço de leitura**

Segunda a sexta das 9h30 às 19h45

Sábado das 9h30 às 15h00

**Serviço de Certidões**

Segunda a sexta das 10h00 às 16h00

[www.arquivo-madeira.org](http://www.arquivo-madeira.org)

### **Biblioteca Pública Regional**

Caminho dos Álamos, 35 - Funchal

**Sala de Leitura Geral**

Segunda das 14h00 às 20h00

Terça a sexta das 9h30 às 20h00

Sábado das 9h30 às 15h00

**Sala Infanto-Juvenil**

Segunda das 14h00 às 20h00

Terça a sexta das 9h30 às 20h00

Sábado das 9h30 às 15h00

**Sala de Leitura Especial**

Segunda e quarta encerrada

Terça, quinta e sexta das 9h30 às 20h00

[www.bprmadeira.org](http://www.bprmadeira.org)

**Biblioteca de Culturas Estrangeiras**  
Quinta Magnólia, Rua Dr. Pita - Funchal  
Segunda a sexta das 9h00 às 17h30

**Biblioteca Municipal do Funchal**  
Palácio de São Pedro  
Rua da Mouraria, 35 - Funchal  
Segunda a sexta das 10h00 às 20h00

**Biblioteca Municipal Calouste  
Gulbenkian**  
Teatro Municipal Baltazar Dias  
Avenida Arriaga - Funchal  
Segunda a sexta das 9h00 às 12h30  
e das 14h00 às 19h00.

**Biblioteca e Centro  
de Documentação do Museu  
de Arte Contemporânea**  
Fortaleza de São Tiago  
Rua do Portão de São Tiago - Funchal  
Segunda a sábado das 10h00 às 12h30  
e das 14h00 às 17h30

**Biblioteca John Dos Passos**  
Centro Cultural John Dos Passos  
Rua Príncipe D. Luís, 3 - Ponta do Sol  
Segunda a sexta das 9h00 às 12h30  
e das 14h00 às 17h00

**Biblioteca da Assembleia  
Legislativa da Madeira**  
Avenida do Mar e das Comunidades  
Madeirenses - Funchal  
Segunda a sexta das 9h00 às 12h00  
e das 14h00 às 17h30

**Biblioteca de Assuntos Europeus**  
CERNE - Casa da Europa na Madeira  
Rua Latino Coelho, 57, 3.º - Funchal  
Segunda a sexta das 9h00 às 12h00  
e das 14h00 às 17h30

**Centro de Informação  
e Documentação do Funchal**  
Direcção Regional da Juventude  
da Madeira

Rua 31 de Janeiro, 79 - Funchal  
Segunda a sexta das 9h30 às 20h00,  
sábados das 9h00 às 12h30

**Centro de Investigação  
e Documentação**  
Gabinete Coordenador de Educação  
Artística

Travessa do Nogueira, 11 - Funchal  
Centro de Documentação  
especializado em música, educação  
e artes

Segunda a sexta das 9h00 às 12h30  
e das 14h00 às 17h30

**Teatroteca Fernando Augusto**  
Biblioteca de Teatro e Artes  
Performativas do Teatro Experimental  
do Funchal

Rua do Hospital Velho, 42 - Funchal  
Segunda a sexta das 16h00 às 19h00  
mediante marcação prévia pelo  
291226747



## **museus**

**Museu de Arte Contemporânea**

Rua do Portão de São Tiago - Funchal  
Segunda a sábado das 10h00 às 12h30  
e das 14h00 às 17h30

### **Museu Etnográfico da Madeira**

Rua de São Francisco, 24  
- Ribeira Brava

Terça a domingo das 10h00 às 12h30  
e das 14h00 às 18h00

Domingo entrada gratuita



### **Casa Colombo – Museu de Porto Santo**

Travessa da Sacristia, 2 / 4 - Pto Santo

Terça a sábado das 10h00 às 12h30  
e das 14h00 às 17h30

Domingos das 10h00 às 13h00

[www.museucolombo.portosanto.com](http://www.museucolombo.portosanto.com)



### **Museu de Arte Sacra**

Rua do Bispo, 2 - Funchal.

Terça a sábado das 10h00 às 12h30  
e das 14h30 às 18h00

Domingos das 10h00 às 13h00

### **Photographia – Museu Vicentes**

Rua da Carreira, 43 - 1º - Funchal

Segunda a sexta das 10h00 às 12h30  
e das 14h00 às 17h00



### **Casa – Museu Frederico de Freitas**

Calçada de Santa Clara, 7 - Funchal

Terça a sábado das 10h00 às 17h30

### **Museu da Quinta das Cruzes**

Calçada do Pico, 1 - Funchal

(Encerrado para obras)



### **Universo de Memórias**

**João Carlos Abreu**

Calçada do Pico, 2 / 4 - Funchal

Terça a Sábado das 10h00 às 17h00

### **Museu – Biblioteca Mário Barbeito de Vasconcelos**

Avenida Arriaga, 48 - Funchal

Segunda a sexta das 10h00 às 18h30

Sábados das 10h00 às 13h00



### **Adegas São Francisco**

Avenida Arriaga, 28 - Funchal

Segunda a sexta das 9h30 às 18h30

Sábado das 10h00 às 13h00

### **Museu da Baleia**

Largo Manuel Alves - Caniçal

Terça a domingo das 10h00 às 12h00

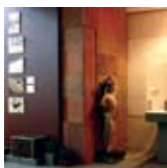
e das 13h00 às 18h00

### **Museu de História Natural**

Quinta do Meio/Bom Sucesso

- Funchal

Segunda a domingo das 9h00 às 17h30



### **Núcleo Museológico Cidade do Açúcar**

Praça Colombo, 5 - Funchal

Segunda a sexta das 10h00 às 12h30

e das 14h00 às 18h00



### **Museu Henrique e Francisco Franco**

Rua João de Deus, 13 - Funchal

Segunda a sexta das 10h00 às 12h30

e das 14h00 às 18h00

### **Palácio São Lourenço**

Avenida Zarco - Funchal

Quarta às 10h00, sexta às 15h00,

sábados às 11h00

Restantes dias das 9h00 às 12h00

e das 14h00 às 17h00, por marcação

prévia



### **Museu do Instituto Vinho da Madeira**

Instituto do Vinho da Madeira  
Rua 5 de Outubro, 78 - Funchal  
Encerrado

[www.sra.pt/ivm](http://www.sra.pt/ivm)

### **Núcleo Museológico do Bordado**

Rua Visconde Anadia, 44 - Funchal  
Segunda a sexta das 10h00 às 12h30  
e das 14h00 às 17h30

### **Museu Municipal do Funchal**

Palácio de São Pedro  
Rua da Mouraria, 31 - Funchal  
Terça a sexta das 10h00 às 18h00,  
Sábados, domingos e feriados  
das 12h00 às 18h00

### **Núcleo Museológico**

#### **Mary Jane Wilson**

Rua do Carmo, 61 - Funchal  
Terça a sexta, das 10h00 às 12h00  
e das 15h00 às 17h00  
Sábado das 10h00 às 12h00  
Último domingo do mês das 15h00  
às 17h00



### **Museu do Brinquedo**

Rua da Levada dos Barreiros, 48  
- Funchal  
Terça a sábado das 10h00 às 20h00  
Domingo das 10h00 às 13h30

### **Museu da Electricidade Casa da Luz**

Rua da Casa da Luz, 2 - Funchal  
Terça a sábado das 10h00 às 12h30  
e das 14h00 às 18h00

[www.eem.pt](http://www.eem.pt)





### **Convento de Santa Clara**

Calçada de Santa Clara, 15 - Funchal

Segunda a sábado das 10h00 às 12h00  
e das 15h00 às 17h00

Domingo das 10h00 às 12h00

### **Museu Militar**

Avenida Zarco - Funchal

Segunda a sábado das 9h30 às 12h00  
e das 14h00 às 17h30

### **Museu Monte Palace**

Caminho das Babosas, 4 - Funchal

Segunda a domingo das 10h30  
às 15h30

[www.montepalace.com](http://www.montepalace.com)

### **Museu da Vinha e do Vinho do Arco de São Jorge**

Sítio da Lagoa - Arco de São Jorge

Terça a domingo das 10h30 às 17h30

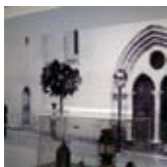
Segunda e no período da manhã  
sujeito a marcações

### **Madeira Story Centre**

Rua D. Carlos I, 27 e 29 - Funchal

Segunda a domingo das 9h00 às 19h00

[www.storycentre.com](http://www.storycentre.com)



### **Núcleo Museológico de Machico Solar do Ribeirinho**

Rua do Ribeirinho - Machico

Segunda a sexta das 9h00 às 12h30  
e das 14h00 às 17h30



## centros temáticos



### **Parque Temático da Madeira**

Estrada Regional 101 - Fonte da Pedra Santana

Aberto todos os dias das 10h00 às 19h00

[www.parquetematicodamadeira.pt](http://www.parquetematicodamadeira.pt)

### **Centro Ciência Viva**

Rotunda do Ilhéu Mole - Porto Moniz

Segunda a domingo das 10h00 às 19h00

[www.ccvportomoniz.com](http://www.ccvportomoniz.com)

### **Madeira Magic**

Rua da Ponta da Cruz, 25 - Funchal

Terça a sexta das 10h00 às 18h00

Sábado e domingo das 10h00 às 18h00

[www.madeira-magic.com](http://www.madeira-magic.com)

### **Grutas e Centro de Vulcanismo**

Sítio do Pé do Passo - São Vicente

Segunda a domingo das 10h00 às 19h00

[www.grutasecentrodovulcanismo.com](http://www.grutasecentrodovulcanismo.com)



### **Aquário da Madeira**

Rua do Forte de São João Baptista - Porto Moniz

Segunda a domingo das 10h00 às 18h00



### **Centro de Recepção e Interpretação do Parque Ecológico do Funchal**

Estrada Regional 103

Ribeira das Cales, 259 - Monte

Segunda a domingo das 9h00 às 17h30

[www.cm/funchal.pt](http://www.cm/funchal.pt)

Capa

**“Conceito Estreito”**

Exposição integrada no Município da  
Cultura

Centro Cívico do Estreito de Câmara  
de Lobos

Contracapa

**Grande Concerto de Música Barroca**

Integrado nas Comemorações do Ano  
Vieirino

Igreja do Colégio - Funchal

## agenda cultural

FEVEREIRO .09

### Edição

Secretaria Regional de Educação e Cultura  
Direcção Regional dos Assuntos Culturais

Rua dos Ferreiros, 165

9004-520 Funchal

E-mail: geral.drac@madeira-edu.pt

### Contactos

E-mail: agendacultural@madeira-edu.pt

Tel.: 291 211 830 / 96 7819284

Fax: 291 237 136

Design Als Design

Impressão O Liberal

Tiragem 1500 exemplares

Toda a informação incluída nesta agenda é da responsabilidade da entidade que a fornece.

A programação pode vir a ser alterada por motivos imprevistos.

